



Küresel ısınma, nüfus artışının sebep olduğu artan yapılaşma...



Özellikle son yıllarda gelişmiş ülke olmanın gerekliliği olan, enerji – ulaşım atılımları için barajların yapılması, enerji koridoru ve bölünmüş yol projeleri sonucu; biyolojik çeşitliliğimizin *in-situ* korunması her geçen gün zorlaşmış ve *ex-situ* koruma zorunlu hale gelmiştir.



Türkiye; coğrafik konumu ve çok farklı ekolojik yapısı ile biyoçeşitlilik yönünden dünyanın en önemli gen merkezlerinden biridir.



Bu biyoçeşitliliğin en önemli unsurlarından biri endemizm oranının yüksekliği, bir diğeri ise geofit tür sayısının çokluğudur.



**ATATÜRK BAHÇE KÜLTÜRLERİ MERKEZ
ARAŞTIRMA ENSTİTÜSÜ MÜDÜRLÜĞÜ
YALOVA**

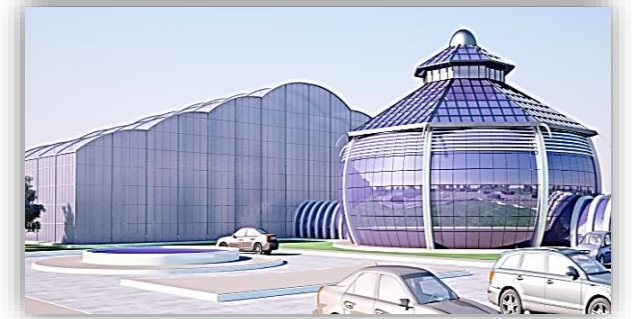
Tel: 0.226.814 25 20

**<http://arastirma.tarimorman.gov.tr/yalovabahce>
e-posta: yalova.arastirma@tarimorman.gov.tr**



**T.C.
TARIM VE ORMAN BAKANLIĞI
TARIMSAL ARAŞTIRMALAR VE
POLİTİKALAR GENEL MÜDÜRLÜĞÜ
ATATÜRK BAHÇE KÜLTÜRLERİ MERKEZ
ARAŞTIRMA ENSTİTÜSÜ MÜDÜRLÜĞÜ**

TÜRKİYE GEOFİT BAHÇESİ



YALOVA

Ilıman İklim Kuşağı Geofitlerinin En Çok
Türünün Muhafaza Edilerek Sergileneceği;

***Dünyanın En Büyük Ilıman İklim
Kuşağı Geofit Bahçesi,
Türkiye Geofit Bahçesi***



452 m² Geofit Sergileme Alanı



Alpin bitkilerin adaptasyonunun ve *ex-sitü*
muhafazasının sağlanacağı;

500 m² Alpin Sera



**1180 m² Çoğaltma ve
Yetiştirme Seraları**

ve 500 m² idari bina olmak üzere;

TOPLAM 2632 m² KAPALI ALAN



Açık Geofit Bahçesi

Açık alan (yapay göl, tepe, kaya bahçesi vs.) ve diğer alanlar 17.368 m² olmak üzere toplam 20.000 m² alana sahip; Türkiye Geofit Bahçesi Projesi DPT desteği ile Yalova Atatürk Bahçe Kültürleri Merkez Araştırma Enstitüsünde başlatılmıştır.

