

TARIMSAL EKONOMİ ARAŞTIRMA ENSTİTÜSÜ

PAMUK

DURUM VE TAHMİN: 2001/2002

Tijen ÖZÜDOĞRU (DİKEN)

Nermin AKYIL

YAYIN NO: 58

Bu raporun basım, yayım ve satıř hakları
Tarımsal Ekonomi Arařtırma Enstitüsü'ne aittir.
Raporun bütün hakları saklıdır.
Kaynak gösterilmek suretiyle alıntı yapılabilir.

İletişim

Tel : (90) (312) 326 00 06

Fax : (90) (312) 322 85 31

e-mail: tijen@aeri.org.tr

İÇİNDEKİLER

ÖNSÖZ	iii
Başlıca Gelişmeler	1
Dünyada Durum 1999/00	3
Dünyada Tahmin 2000/01	4
Dünyada Öngörü 2001/02	6
Türkiye’de Durum 1999/00	7
Pamuk Ekim Alanı Verim ve Üretimi.....	7
Çukurova Bölgesi.....	7
Güneydoğu Anadolu Bölgesi.....	7
Ege Bölgesi.....	8
Antalya Bölgesi.....	8
Türkiye’de Tahmin 2000/01	10
Türkiye’de Öngörü 2001/02	11
Kutu-1. Türkiye’de Pamuk Politikalarının Seyri	12
Tablolar	
Tablo 1- Dünya Pamuk Arzı, Kullanım ve Ticareti	3
Tablo 2- Türkiye’de Pamuk Arzı ve Kullanımı.....	9
Şekiller	
Şekil 1- Dünya Pamuk Arzı.....	4
Şekil 2- Dünya Pamuk Kullanımı.....	4
Şekil 3- Türkiye ve Dünya Pamuk Fiyatları.....	5
Şekil 4- Bölgelere Göre Ekim Alanı.....	7
Şekil 5- Bölgelere Göre Pamuk Üretimi.....	8
Şekil 6- Bölgelere Göre Pamuk Verimi.....	8
Şekil 7- Türkiye Pamuk Üretimi, Tüketimi, İhracatı ve İthalatı	9
Şekil 8- Türkiye Borsa Pamuk Fiyatları	10
Ek Tablolar	
Ek Tablo 1- Dünya Pamuk Arzı ve Kullanımı.....	14
Ek Tablo 2. Dünya Pamuk Ekim Alanı ve Verim Tahmini.....	15
Ek Tablo 3. Cotlook Üretim Tahmini	16
Ek Tablo 4. ABD Tarım Bakanlığı Dünya Pamuk Üretim Tahmini.....	17
Ek Tablo 5. Cotlook Tüketim Tahmini	18
Ek Tablo 6. ABD Tarım Bakanlığı Dünya Pamuk Tüketim Tahminleri	19
Ek Tablo 7. Türkiye’de Lif Pamuk Arzı ve Kullanımı.....	20
Ek Tablo 8. Türkiye ve Dünya Pamuk Fiyatları	21
Ek Tablo 9. Bölgelere Göre Pamuk Ekim Alanı	22
Ek Tablo 10. Bölgelere Göre Pamuk Verimi	22
Ek Tablo 11. Bölgelere Göre Pamuk Üretimi.....	23
Ek Tablo 12. Birlikler Tarafından Alınan Kütlü Pamuk Miktarı	23
Ek Tablo 13. Ülkelere Göre Türkiye’nin Lif Pamuk İhracatı.....	24
Ek Tablo 14. Aylara Göre Türkiye’nin Pamuk ve Tekstil İhracatı	25
Ek Tablo 15. Aylara Göre Türkiye’nin Pamuk ve Tekstil İthalatı.....	26

Ek Tablo 16. Fasıı Bazında Türkiye ve Tekstil Konfeksiyon İhracatı.....	27
Ek Tablo 17. Fasıı Bazında Türkiye Tekstil ve Konfeksiyon İthalatı.....	28
Ek Tablo 18. Türkiye'nin Ülkelere Göre Tekstil İthalatı	29
Ek Tablo 19. Türkiye'nin Ülkelere Göre Tekstil İthalatı	30
Ek Tablo 20. Türkiye'nin Ülkelere Göre Konfeksiyon İthalatı.....	31
Ek Tablo 21. Türkiye'nin Ülkelere Göre Konfeksiyon İthalatı.....	32
Ek Tablo 22. Türkiye'nin Ülkelere Göre Tekstil İhracatı.....	33
Ek Tablo 23. Türkiye'nin Ülkelere Göre Tekstil İhracatı.....	34
Ek Tablo 24. Türkiye'nin Ülkelere Göre Konfeksiyon İhracatı	35
Ek Tablo 25. Türkiye'nin Ülkelere Göre Konfeksiyon İhracatı.....	36
Ek Tablo 26. İllere Göre Pamuk Ekim Alanı, Üretim ve Verim.....	37
Ek Tablo 27. Dünya Pamuk Arzı, Kullanım ve Ticareti.....	38
Ek Tablo 28. Ülkelere Göre Türkiye'nin Lif Pamuk İthalatı.....	38
Ek Tablo 29. Türkiye'de Pamuk Arzı ve Kullanımı.....	39

ÖNSÖZ

Pamuk, gerek üretimde gerekse konfeksiyon ihracatındaki yeri açısından çok önemli bir üründür. Bu nedenle pamuk durum ve tahmin çalışmaları bilgi tabanı oluşturmak ve sektördeki gelişmeleri takip ederek ilgili kişi grup ve kuruluşları bu gelişmelerden zamanında haberdar ederek bilgilendirmek amacıyla yapılmaktadır.

Bu çalışmalarda esas itibariyle içinde bulunulan yıldaki ihracat, ithalat fiyatlar ve yılsonu stoklarında ortaya çıkan gerçekleştirmeler (Durum) ile bir sonraki yıldaki muhtemel gelişmeler (Tahmin), daha sonraki yıllardaki gelişmeler (Öngörü) sistematik olarak incelenmektedir. Çalışmalarda Türkiye'deki durum ve gelecek dünyadaki gelişmelerin ışığında analiz edilmektedir.

Bu çalışma başta pamuk üreticileri ve iplik, tekstil ve konfeksiyon sektörlerinde faaliyet gösteren işletmeler olmak üzere pamuk ile ilgili tüm kesimlere yöneliktir. İplik, tekstil, dokuma ve konfeksiyon olmak üzere pamuğa dayalı tüm sektörler son yıllarda hem iç piyasada hem de dünya pazarlarında giderek artan rekabet ile karşı karşıya kalmaktadır. Pamuğa dayalı sektörlerde faaliyet gösteren girişimcilerin pamuk konusunda dünyada ve ülkedeki durum ve gelişmeler hakkında sistematik ve güvenilir bilgi kaynağına sahip olmaları, içinde bulunduğumuz bilgi çağında daha etkin olmaları içinde pamuk ile ilgili kararları alırken yararlanabilecekleri bir kaynak olacağını umuyoruz.

Proje ekibine, proje ekibinin fikir alışverişinde bulunduğu diğer uzmanlara bu çalışmaya cömertçe katkıda buldukları için teşekkür ederiz. Kuşkusuz tüm çabalara rağmen gözden kaçan eksiklik ve yanlışlıklar proje liderinin sorumluluğundadır.

Prof.Dr. Hüsni Yusuf GÖKALP
Tarım ve Köyişleri Bakanı

ÖZET

Başlıca Gelişmeler

Durum: 1999/00

- Dünya pamuk üretimi % 1,1 artmış ve 18,9 milyon ton'a ulaşmıştır.
- Dünya pamuk tüketimi % 4,9 oranında artarak 19,8 milyon ton, ihracatı ise %12.5 oranında bir artışla 6.13 milyon ton olarak gerçekleşmiştir.
- Stoklar % 10,9 oranında azalmış ve 8,8 milyon ton olarak gerçekleşmiştir.
- Yıllık ortalama olarak Liverpool A indeksi pamuk fiyatı 52,8 ¢/lb olarak gerçekleşmiştir. Bir önceki yıla oranla pamuk fiyatı % 10,4 düşmüştür.
- Türkiye'de Güneydoğu Anadolu Bölgesi haricindeki diğer bölgelerde pamuk ekim alanı toplam % 5,4 azalmış ve 719 bin ha alanda pamuk ekilmiştir.
- Türkiye'nin pamuk üretimi % 11,6 oranında azalarak 791 bin ton, toplam pamuk ithalat miktarı ise % 58,6 oranında artarak 525 bin ton olmuştur.

Tahmin: 2000/01

- Dünya pamuk üretiminin % 2,1 oranında artarak 18,9 milyon ton'dan 19,3 milyon ton'a yükselmesi beklenmektedir.
- Pamuk tüketiminin 19,8 milyon tondan 19,7 milyon ton'a düşeceği tahmin edilmektedir.
- Dünya toplam ithalatının % 6,4 oranında azalarak 5,7 milyon ton, ihracatının ise % 7,3 oranında azalarak 5,7 milyon ton olacağı beklenmektedir.
- Dünya fiyatlarının 66 ¢/lb olacağı tahmin edilmektedir.
- Türkiye'de pamuk üretiminin bir önceki yıla göre % 11,2 oranında artarak 880 bin ton olacağı tahmin edilmektedir.
- Türkiye'de toplam pamuk ithalatının % 39 oranında azalarak 320 bin ton'a gerileyeceği, pamuk ve pamuk ürünleri ihracatının ise % 52,6 azalarak 322 bin ton olacağı beklenmektedir.

Öngörü: 2001/02

- Dünya pamuk üretiminin 20,5 milyon ton olacağı öngörülmektedir.
- İthalat, ihracat tüketim ve stoklarda artma, beklenmektedir.
- Türkiye'de pamuk üretiminde ve ekim alanında artış öngörülmektedir. Pamuk ithalatında azalma, ihracatında ise artma beklenmektedir.

SUMMARY

Main Indicators

Situation 1999/00

- World Cotton production increased by 1,1 percent and reached 18,9 million tonnes.
- World Cotton Consumption has increased by 4,9 percent and reached 19,8 million tonnes, where as export has increased by 12,5 percent and reached 6,13 million tonnes
- Stocks has decreased by 10,9 percent to 8,8 million tonnes.
- Average Liverpool A Index Cotton Price was of 52.1 ¢/lb. Cotton price compared to last year decreased by 10,4 percent .
- Except for Southern Anatolia region, cotton planting areas decreased by 5,4 percent to 719 thousand metric hectares.
- Turkey's Cotton Production decreased by 11,6 percent to 791 thousand metric tonnes and total cotton imports increased by 58,6 percent up to 525 thousand metric tonnes.

Outlook 2000/01

- World cotton production is expected to increase by 21 percent up to 19,3 million tonnes.
- Cotton consumption is predicted to increase from 19,7 million tonnes to 19,8 million tonnes.
- Total World cotton imports are predicted to decrease % 6,4 and to be 5,7 million tonnes, total World cotton exports are predicted to increase by 7,3 percent and to be 5,7 million tonnes .
- World prices are expected to be 59 ¢/lb.
- Turkey cotton production is predicted to increase by 11,2 percent up to 880 thousand metric tonnes.
- Turkey's total cotton imports expected to decrease by 39 percent down to 320 thousand tonnes and exports are expected to decrease by 52,6 percent down to 322 thousand tonnes.

Projection: 2001/02

- World cotton production is projected to be 20,5 million tonnes.
- World cotton exports, imports and consumption are projected to increase whereas stocks are projected to decrease.
- Cotton Production and planting areas in Turkey is projected to increase. Cotton imports are expected to decrease, and cotton exports to increase.

Dünya Durum 1999/00

1999/00 pamuk üretim yılında toplam arz 34,77 milyon ton olarak gerçekleşmiştir. Pamuk üretimi bir önceki yıla göre % 1,1 oranında artmış ve 18,86 milyon ton'a yükselmiştir. 1999/00 üretim yılında dünya ülkelerindeki pamuk üretimi; ABD'de %21,8 artarak 3,69 milyon ton, Çin'de %14,9 azalarak 3,83 milyon ton, Hindistan'da %5,3 azalarak 2,65 milyon ton, Pakistan'da %14,9 artarak 1,70 milyon ton, Özbekistan'da ise %13 artarak 1,13 milyon ton olarak gerçekleşmiştir.

Dünyadaki toplam ithalat miktarı 6,07 milyon ton olarak gerçekleşmiş ve bir önceki yıla göre %11,6 oranında artış sağlamıştır. 1999/00 sezonunda Çin'in ithalatı %28,6 oranında azalma göstermiştir. Dünya pamuk tüketimi %5 artarak 19,81 milyon ton olarak, ihracatı ise %12,5 artarak 6,13 milyon ton olarak gerçekleşmiştir.

Dünya ülkelerindeki pamuk tüketimi incelendiğinde tüketimin; Çin'de %13 artarak 5,2 milyon ton, Hindistan'da %6,1 artarak 2,94 milyon ton, ABD'de %25,1 artarak 2,84 milyon ton, Pakistan'da %11,1 artarak 1,70 milyon ton, Brezilya'da ise %7,1 artarak 900 bin ton olarak gerçekleştiği görülmektedir. 1999/00 sezonunda pamuk ihracatı Çin'de %137,5 oranında artmış ve 380 bin ton'a ulaşmıştır. ABD'de ise ihracat bu sezon'da %54,7 artarak 1,47 milyon ton olmuştur.

Sene sonu stokları sezon başı stoklarına göre yaklaşık %10,9 oranında azalarak 8,77 milyon ton, stok/kullanım oranı ise %52 seviyesinde oluşmuştur Dünya pamuk stoklarının %30,6'sı Çin'de, %1,2'si ise ABD'de tutulmuştur. Liverpool A indeks pamuk fiyatı 52,8 c/lb olarak gerçekleşmiştir.

Tablo 1. Dünya Pamuk Arzı, Kullanım ve Ticareti (1000 ton): 1999/00 - 2001/2002**Table 1. World Cotton Supply and Dissappearance (1000 tonnes): 1999/00 - 2001/2002**

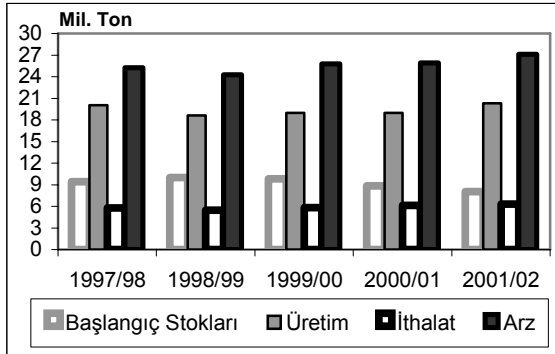
	1999/00	2000/01 Tahmin Estimate	2001/02 Öngörü Projected	
ARZ				SUPPLY
Üretim	18,86	19,25	20,52	Production
İthalat	6,07	5,68	6,08	Imports
1 Ağustos Stokları	9,84	8,77	8,33	Beginning Stocks
Toplam Arz	34,77	33,7	34,93	Total Supply
KULLANIM				DISAPPEARANCE
Yurt İçi Kullanım	19,87	19,69	19,88	Domestic Use
İhracat	6,13	5,68	6,08	Exports
Toplam Kullanım	26	25,37	25,96	Total Disappearance
31 Temmuz Stokları	8,77	8,33	8,97	Ending Stocks
Stok/Kullanım Oranı (%)	44	42	45	Stoks/Use Ratio (%)
A Endeks (cents/lb)	52,8	57,3	44,1	A Index (cents/lb)

Kaynak/Source: Cotton This Month, September 9 2001, ICAC

Dünyada Tahmin 2000/01

2000/01 üretim yılında Dünya'daki toplam pamuk arzının yaklaşık %3,1 oranında azalacağı ve 33,7 milyon ton olacağı tahmin edilmektedir. Toplam arzı oluşturan faktörler incelendiğinde; üretimin %2,1 oranında artarak 19,25 milyon ton'a ulaşacağı, ithalatın %6,4 oranında bir azalma sonucu 5,68 milyon ton, başlangıç stoklarının ise % 10,9 oranında bir azalma ile 8,77 milyon ton olacağı bir pamuk üretim sezonu beklenmektedir.

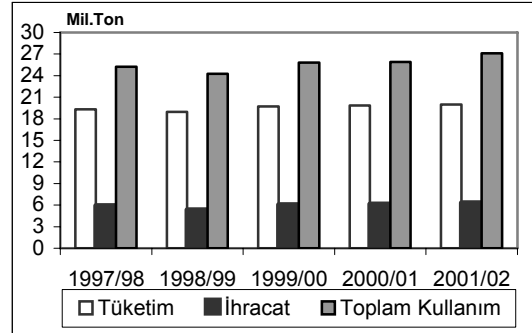
Dünya ülkelerindeki en fazla üretim artışı % 15,4 oranında bir artışla Çin'de beklenmektedir. Bunun sonucu olarak Çin'deki üretimin 4,42 milyon ton olacağı tahmin edilmektedir. Özbekistan'da üretimin %15 oranında azalarak 960 bin ton, Pakistan'da ise % 2,9 artarak 1,75 milyon ton olacağı beklenmektedir. Çin'in ithalatını %760 oranında artıracığı ve bunun sonucu olarak 1999/00 sezonunda 50 bin ton pamuk ithal eden Çin'in 2000/01 sezonunda 430 bin ton pamuk ithal edeceği tahmin edilmektedir.



Şekil 1. Dünya Pamuk Arzı
Figure 1. World Cotton Supply

2000/2001 sezonunda beklenen dünya tüketim rakamlarına baktığımızda; %0,7 gibi çok az bir azalma sonucu toplam tüketimin 19,68 milyon ton olacağı tahmin edilmektedir. Dünya ülkelerindeki 2000/2001 pamuk tüketim tahmin durumunu incelediğimizde; tüketimin Çin'de %3,5 oranında bir artış sonucu 5,38 milyon ton, ABD'de %32

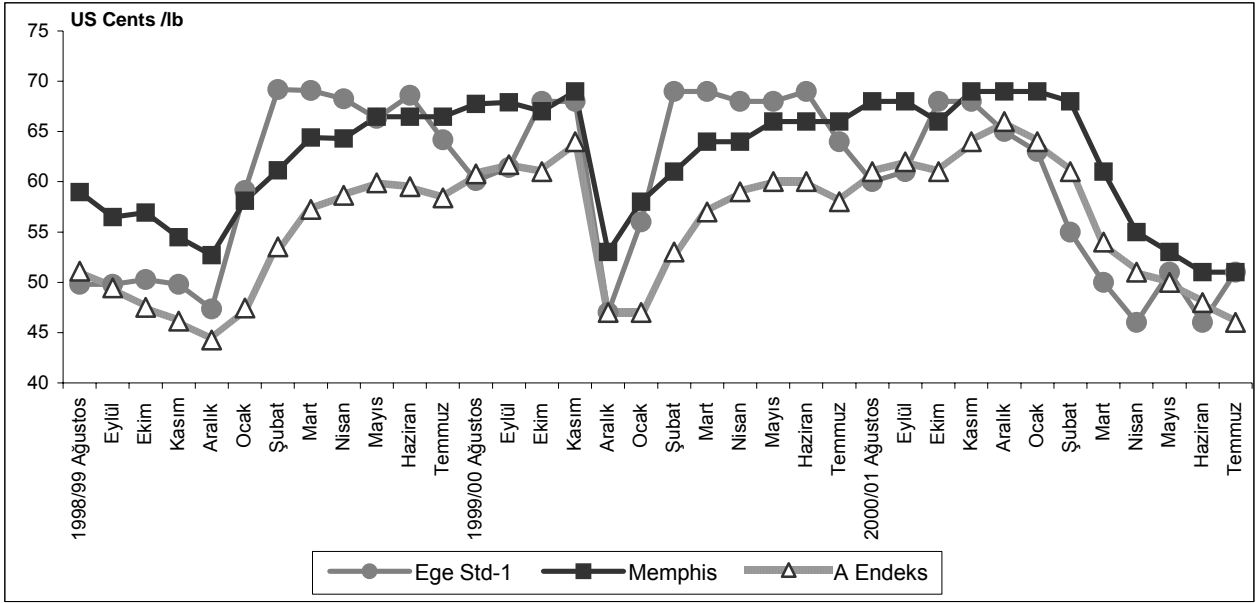
oranında bir azalma ile 1,93 milyon ton, Hindistan'da ise %2,4 azalarak 2,87 milyon ton olacağı beklenmektedir.



Şekil 2. Dünya Pamuk Kullanımı
Figure 2. World Cotton Disappearance

Dünya ihracatının 2000/01 döneminde %7,3 oranında azalarak 5,68 milyon ton olması beklenmektedir. Bu sezon için tahmin edilen ihracat rakamları Özbekistan'da üretimdeki %15 azalmaya paralel olarak %11,1 azalacağı yönündedir. Çin'in dünya ülkelerindeki en büyük pamuk üreticisi olmasına rağmen 1999/00 sezonunda pamuk ihracatı üretiminin 1/10'u kadardır. Bunun nedeni bilindiği üzere her geçen gün artan nüfustur. 2000/01 sezonunda Çin'deki ihracat oranının %73,7 azalacağı ve bir önceki sezon 380 bin ton olan pamuk ihracatının 100 bin ton olacağı tahmin edilmektedir. ABD'de ihracatın %0,7 artarak 1,46 milyon ton'a Arjantin'de ise %13,9 artarak 90 bin ton'a ulaşacağı beklenmektedir.

2000/2001 döneminde dünya pamuk stoklarında önceki döneme göre 440 bin ton azalma beklenmektedir. Buna göre %5 oranında bir azalma ile dünya pamuk stokunun 8,33 milyon ton civarında gerçekleşeceği tahmin edilmektedir. Çin'de dönem sonu stokun %21,9 oranında azalması, ABD'de ise %41,2 artması beklenmektedir.



Şekil 3. Türkiye ve Dünya Pamuk Fiyatları
Figure 3. World Cotton Prices

Dünyada Öngörü 2001/02

2001/02 pamuk üretim sezonunda dünya pamuk üretiminin %6,6 oranında bir artışla 20,5 milyon ton olacağı öngörülmektedir. Pamuk üretiminde Hindistan'da %16,8, ABD'de %5,7, Özbekistan'da %1 oranında artış, Çin'de ise %5,2 oranında azalma beklenmektedir. Dünyadaki pamuk tüketim öngörülerini değerlendirildiğinde; toplam tüketimin %1,2 artarak 19,89 milyon ton'a ulaşması beklenmektedir. Pamuk tüketiminin Çin, Hindistan, Pakistan'da artacağı, Brezilya ve

ABD'de azalacağı tahmin edilmektedir. 2001/02 sezonunda dünya pamuk ithalat ve ihracatında artma öngörülmektedir. Öngörüye göre; ithalat ve ihracat yaklaşık aynı oranlarda artacaktır. Bu sezonda dünya pamuk stoklarında %7,7 oranında bir artma beklenmektedir. Çin'deki stokların %8,8 azalacağı, ABD'de ise %44,1 artacağı tahmin edilmektedir. Dünyadaki stok kullanım oranı %45 olarak beklenmektedir.

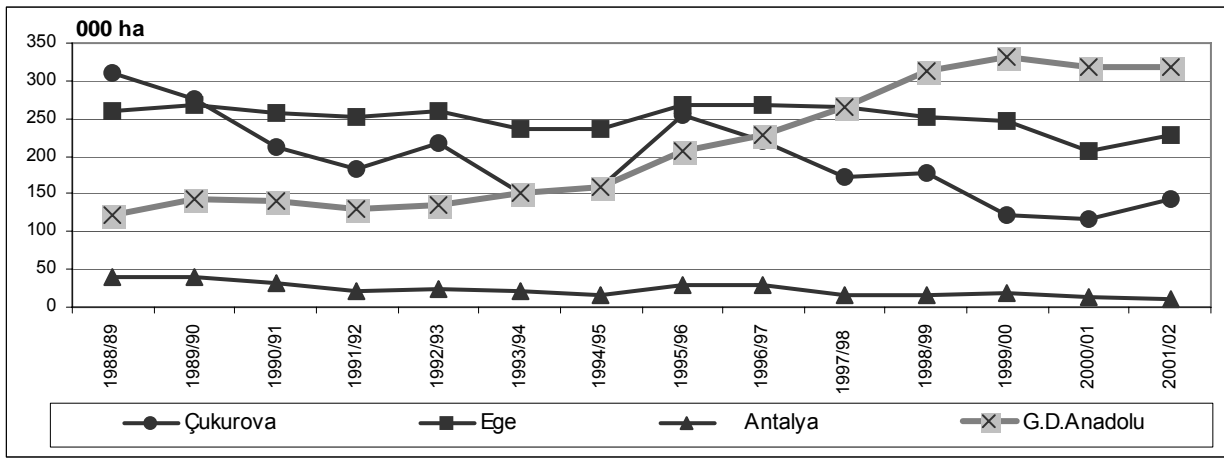
Türkiye’de Durum 1999/00:

Pamuk Ekim Alanı, Verim ve Üretimi

1998/99 üretim sezonunda 756,5 bin ha olan toplam pamuk ekim alanı 1999/00 üretim sezonunda %5,4 azalarak 719,2 bin hektar olarak gerçekleşmiştir. Bölgeler bazında pamuk ekim alanları; Güneydoğu Anadolu bölgesinde %5,8 ve Antalya yöresinde %8,1 artmış, Ege bölgesinde %2,2 ve Çukurova Bölgesinde ise %30 azalmıştır. Yaşanan büyük ekonomik kriz sonucunda artan hasat ve işçilik masraflarının toplam üretim masraflarının %45’ini oluşturması, pamuk üretiminin yüksek sermaye gerektirmesi bazı

çiftçileri düşük sermaye yoğun ve makinayla hasat edilebilen alternatif ürünleri yetiştirmeye yönlendirmiştir.

Türkiye’de hektar başına verim bir önceki yıla oranla %5,7 azalarak ortalama 1100 kg olarak gerçekleşmiştir. Ülkede en fazla pamuk verimi 1230 kg /ha ile Ege Bölgesinde gerçekleşmiştir, bölgelere göre pamuk verimi sırasıyla Çukurova Bölgesi 1141kg/ha, Antalya Bölgesi 1109 kg/ha, Güneydoğu Anadolu Bölgesi 989 kg/ha’dır.



Şekil 4. Bölgelere Göre Ekim Alanı
Figure 4. Planted Area by Region

Çukurova Bölgesi

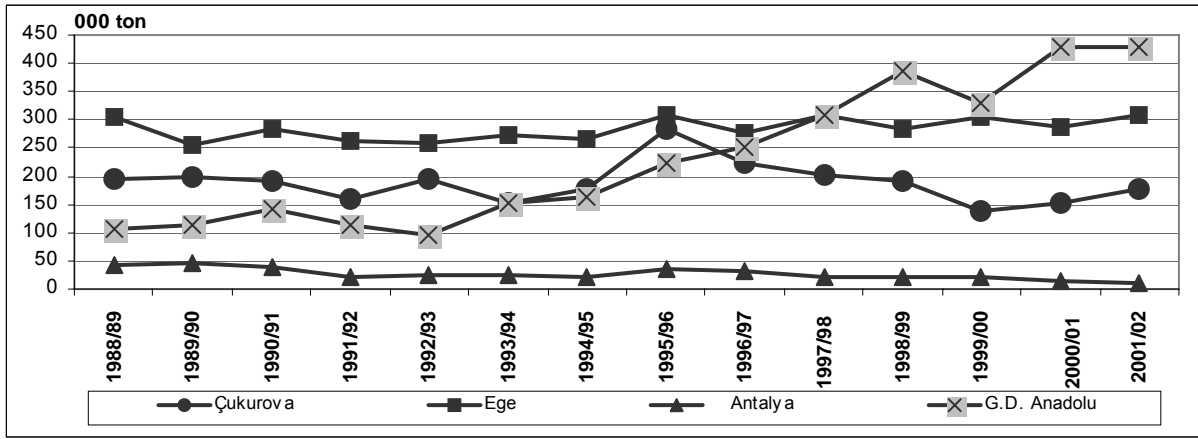
1999/00 pamuk üretim sezonunda Çukurova Bölgesinde 122,1 bin ha alanda pamuk ekimi yapılmıştır. Pamuk ekim alanında 1998/99 üretim yılına oranla %31,5 daralma görülmüştür. Yaşanan ekonomik sıkıntılar sonucunda pamuk ekim alanlarını daraltan çiftçiler alternatif ürün olarak soya, mısır ve yerfıstığı üretimi yapmışlardır. Bölgede pamuk tarımı yapılan iller

ve ekim alanları sırasıyla; Hatay(52,2 bin ha), Adana(46,3 bin ha), Kahramanmaraş(15,3 bin ha), İçel (5,1 bin ha) ve Osmaniye(2,3 bin ha)’dır. Çukurova Bölgesinde pamuk üretimi bir önceki yıla oranla %27,6 azalmış ve 139,3 bin ton olarak gerçekleşmiştir. Verim ise; bir önceki yıla göre %2,6 oranında artmış ve 1141 kg/ha pamuk elde edilmiştir.

Güneydoğu Anadolu Bölgesi

Bölgedeki pamuk ekim alanlarında 19 bin ha artış görülmüş ve toplam 332,4 bin ha alanda pamuk ekimi yapılmıştır. Pamuk üretimi yapan önemli iller ve ekim alanları sırasıyla; Şanlıurfa(174,9 bin ha), Diyarbakır (65 bin ha), Mardin(35,7 bin ha), Gaziantep(14,8 bin ha), Şırnak(14,8 bin ha) ve Adıyaman(11,1 bin ha) dır.Ayrıca Kilis,Elazığ, Batman, Siirt illerinde toplam 80,8 bin ha alanda pamuk ekimi yapılmaktadır.Güneydoğu Anadolu

Bölgesinde pamuk ekim alanının artmasına rağmen pamuk üretiminde %10,3 oranında azalma görülmüş ve üretim 328,6 bin ton olarak gerçekleşmiştir. Verim %9,7 azalmış ve 1109 kg/ha olarak gerçekleşmiştir.1998/00 sezonunda Türkiye’deki toplam pamuk üretiminin %37’si Güneydoğu Anadolu Bölgesinde gerçekleşmiş olup bu oran 1999/00 sezonunda %41,5’e yükselmiştir.



Şekil 5. Bölgelere Göre Pamuk Üretimi
Figure 5. Cotton Production by Region

Ege Bölgesi

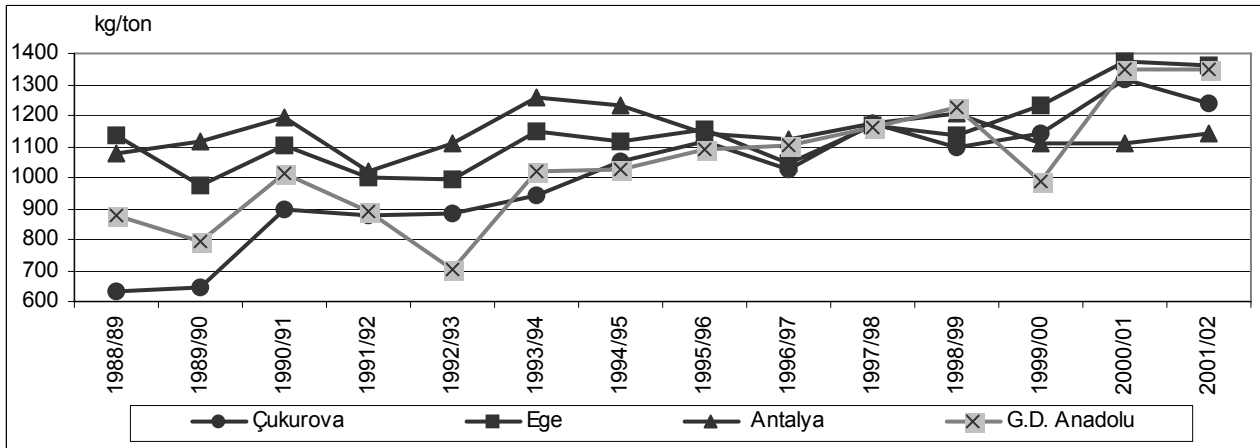
1999/00 üretim yılında Ege Bölgesinde bir önceki yıla oranla %2,4 azalma ile 246 bin ha alanda 303 bin ton pamuk üretimi yapılmıştır. Pamuk üretimi; ekim alanlarının azalmasına rağmen verimdeki artma nedeniyle bir önceki yıla göre % 6,3 oranında artmıştır. Ekim alanı büyüklüğü

yönünden bölgede ilk sırayı Aydın ili almaktadır. 1999/2000 yılında Aydın'da 90,7 bin ha alanda pamuk ekimi yapılmıştır. Bölgede önemli diğer iller ise; İzmir, Manisa, Denizli ve Muğla'dır. Bu illerde sırasıyla; 63,2 bin ha, 47,4 bin ha, 19,6 bin ha, 17,5 bin ha alanda pamuk ekilmiştir.

Antalya Bölgesi

1999/00 pamuk üretim sezonunda Antalya bölgesindeki pamuk ekim alanı %30 artarak 18,5 bin ha olarak gerçekleşmiştir. Bölgedeki pamuk verimi bir önceki döneme oranla %8 azalarak

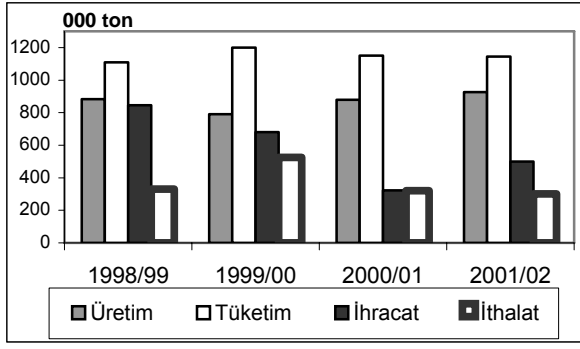
1109 kg/ha olarak gerçekleşmiştir. 1998/99 pamuk üretim sezonunda 20,5 bin ton olan üretim miktarı 1999/00 sezonunda değişmemiştir.



Şekil 6. Bölgelere Göre Pamuk Verimi
Figure 6. Cotton Yields by Region

1999/00 üretim sezonunda Türkiye'nin toplam pamuk ithalatı bir önceki sezona göre %37 oranında artarak 525 bin ton olarak gerçekleşmiştir. Toplam pamuk ithalatı içinde lif pamuk ithalatının miktarı 400 bin ton (%76), tekstil ve konfeksiyon ürünleri ile pamuk eşdeğeri olarak ithal edilen pamuk miktarı ise 125 bin ton (%24)'dur. Başlangıç stokları ise bu üretim

sezonunda %22 oranında azalmış ve 146 bin ton olmuştur. Sezondaki toplam arz bir önceki döneme göre %4 gibi az bir artışla 1.462 bin ton olarak gerçekleşmiştir.



Şekil 7. Türkiye Pamuk Üretimi, Tüketimi, İhracatı ve İthalatı

Figure 7. Cotton Production, Consumption, Export and Import in Turkey

Sezondaki pamuk stok miktarı ise bir önceki yıla göre %11,7 oranında bir azalma ile 218 bin ton'dur. Stok/Kullanım oranı 1998/99 üretim sezonunda %12,9 iken 1999/00 sezonunda azalarak %11,6 olarak gerçekleşmiştir. Stok

maliyetinin çok yüksek olması nedeniyle 1999/00 yılında açıklanan pamuk alım fiyatları Ege Bölgesi için 250000 TL/kg, Çukurova Bölgesi için 205 000 TL/kg, Güneydoğu Bölgesi için ise 215000 TL/kg'dır.

1999/00 sezonunda yurtiçi pamuk kullanımı bir önceki sezona göre %10,3 oranında artarak 1.200 bin ton olarak gerçekleşmiştir. Bu sezonda pamuk eşdeğeri olarak toplam pamuk ihracatında %19,5 oranında azalma görülmüştür. Toplam pamuk ihracatının 44 bin tonu lif pamuk olarak gerçekleşmiştir. Pamuk eşdeğeri olarak tekstil ve konfeksiyon ihracatı ise %20,5 oranında azalarak 636 bin ton olmuştur. Türkiye'nin toplam pamuk kullanımı 1998/99 pamuk üretim sezonunda 1.921 bin ton iken 1999/00 sezonunda bu rakam %2 azalarak 1.880 bin ton olarak gerçekleşmiştir.

Tablo 2 . Türkiye'de Pamuk Arzı ve Kullanımı: 1998/1999-2001/2002 Piyasa Yılları

Table 2 . Cotton Supply and Disappearance in Turkey: 1998/1999-2001/2002 Market Years

	1998/1999	1999/2000	2000/2001	2001/2002	
			Tahmin Estimate	Öngörü Projected	
Ekilen Alan (1000ha)	760	719	654	698	Area sown
Verim (kg/ha)	1166	1100	1345	1328	Yield
		(1000 ton/tonnes)			
ARZ					SUPPLY
Üretim	883	791	880	927	Production
İthalat	331	525	320	300	Imports
Pamuk	250	400	241	224	Cotton
Tekstil ve Konfeksiyon	81	125	79	76	Textile and Clothing
1 Ağustos Stokları	187	146	218	247	Beginning stocks
Toplam Arz	1401	1462	1418	1474	Total Supply
KULLANIM					DISAPPEARANCE
Yurt İçi Kullanım	309	564	849	675	Domestic Use
İhracat	845	680	322	500	Exports
Pamuk	44	44	21	30	Cotton
Tekstil ve Konfeksiyon	801	636	301	470	Textile and Clothing
Toplam Kullanım	1154	1244	1171	1175	Total Disappearance
31 Temmuz Stokları	247	218	247	299	Ending Stocks
Stok/Kullanım Oranı(%)	21	18	21	25	Stocks/Use Ratio (%)
KÜTLÜ PAMUK FİYATLARI*					PRICE OF SEED COTTON
Ege Std-1 (TL/kg)	195000	250000	422000	680000	Ege Std-1 (TL/kg)
Ege Std-1 (\$/kg)	0,71	0,54	0,67	0,52	Ege Std-1 (\$/kg)
Çukurova std-1 (\$/kg)	160000	205000	400000	565000	Çukurova std-1 (\$/kg)
Çukurova std-1 (TL/kg)	0,58	0,45	0,64	0,43	Çukurova std-1 (TL/kg)
Güneydoğu Std-1 (TL/kg)	170000	215000	410000	580000	Güneydoğu Std-1 (TL/kg)
Güneydoğu Std-1 (\$/kg)	0,62	0,47	0,66	0,45	Güneydoğu Std-1 (\$/kg)

*Tarım Satış Kooperatifleri Alım Fiyatları/ Agricultural Sales Cooperatives Purchase Price

Kaynak/Source: Pamuk Çalışma Grubu Raporu, Kasım 2000, Temmuz 2001

: Devlet İstatistik Enstitüsü, Sektör Araştırmaları Şubesi, Basılmamış Veri, Şubat 2001

Türkiye’de Tahmin: 2000/01

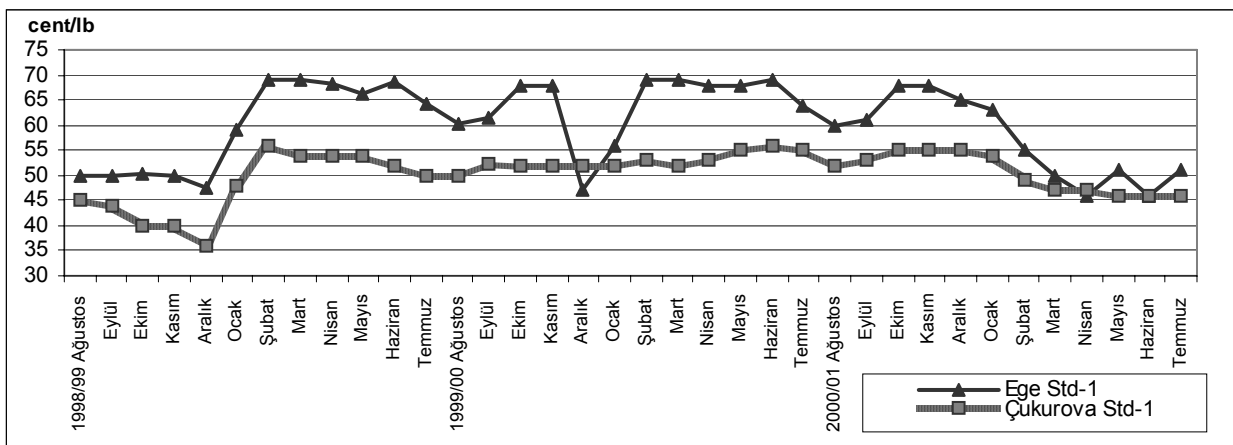
2000/01 üretim sezonunda pamuk ekim alanlarının bir önceki sezona göre %9 oranında azalarak 654 bin ha olacağı tahmin edilmektedir. Özellikle Antalya Bölgesinde pamuk ekim alanlarında görülen daralmanın nedeni tarımın daha çok narenciye, yaş sebze ve meyveye yönelmesinden kaynaklanmaktadır. 1999/00 sezonunda pamuk verimi 1100 kg/ha iken, 2000/01 sezonunda verimin %18,2 oranında artarak 1345 kg’a yükseleceği beklenmektedir. Verimde beklenen artmaya paralel olarak üretimin bir önceki sezona göre %11,4 artması beklenmektedir. 2000/01 sezonunda tahmin edilen üretim 880 bin ton’dur.

1999/00 pamuk üretim sezonunda düşük iç tüketim nedeniyle 525 bin ton olarak gerçekleşen pamuk ithalatının 2000/01 sezonunda yine düşük tüketim ve düşük üretim nedeniyle %39 oranında azalarak 320 bin ton’a gerileyeceği tahmin edilmektedir. 320 bin ton ithal edilen pamuğun; 241 bin tonunu diğer bir deyişle %75,3’ünü lif pamuk ithalatı, 79 bin tonunu yani %24,7’ sini ise pamuk eşdeğeri tekstil ve konfeksiyon ithalatının oluşturacağı tahmin edilmektedir. 2000/01 sezonunda ithalatta beklenen azalmaya paralel olarak toplam arzında bir önceki yıla göre %3 azalacağı ve 1.418 bin ton olacağı tahmin edilmektedir.

2000/01 sezonunda yurtiçi kullanımın %33,5 oranında artarak 849 bin ton olacağı tahmin

edilmektedir. Türkiye’de pamuk tüketim artışını sağlayan en büyük unsurlardan birisi dokuma ve giyim sanayi yatırımlarının hızla büyümesidir. Bu sezonda tahmin edilen toplam pamuk ihracatı miktarı 322 bin ton’dur. Toplam pamuk ihracatının bir önceki yıla göre %52,6 oranında azalması beklenmektedir. Toplam pamuk ihracatında lif pamuk ihracatı miktarının bir önceki yıla göre %52,2 oranında azalarak 21 bin ton olacağı, işlenerek tekstil ve konfeksiyon grubu olarak ihraç edilen pamuğunda yine bir önceki yıla oranla %52,7 oranında azalarak 301 bin ton olması beklenmektedir. Pamuk ihracatında AB için en büyük pazar konumunda olan Türkiye’de 2001 yılında yaşanan büyük finansal kriz ülkenin uluslararası alandaki rekabetini önemli ölçüde azaltmış ve talebi düşürmüştür. Aslında ülkenin en dinamik sektörlerinden biri olan tekstil sektörü toplam GSMH’ nin %7’sini oluşturmakta endüstri sektöründe çalışanların %28’ini istihdam etmekte, toplam ihracatın %38’ini oluşturmaktadır.

1999/00 sezonunda 218 bin ton olan dönem sonu stokunun 2000/01 sezonunda %11,7 oranında artarak 247 bin ton olacağı tahmin edilmektedir. 2000/01 sezonunda toplam kullanımın bir önceki sezona göre %5,9 azalarak 1.171 bin ton olarak gerçekleşeceği tahmin edilmektedir. Stok/kullanım oranı 1999/00 sezonunda 17,5 olarak gerçekleşmiştir. 2000/01 sezonunda ise 21,1 olarak tahmin edilmektedir.



Şekil 8. Türkiye Borsası Pamuk Fiyatları (¢/lb)

Figure 8. Cotton Prices at Commodity Exchange in Turkey (¢/lb)

Türkiye'de Öngörü: 2001/02

2001/02 yılı pamuk üretim sezonunda pamuk ekim alanının bir önceki yıla göre artarak 698 bin ha, verimin ise azalarak 1328 kg/ha olacağı öngörülmektedir. Pamuk ekim alanlarının özellikle Çukurova ve Ege bölgelerinde artacağı, Güneydoğu Anadolu Bölgesinde ise değişmeyeceği beklenmektedir. Bu duruma neden olarak; alternatif ürün üretiminin çiftçileri tatmin etmediği ve bundan dolayı tekrar pamuk ekimine yönelmeleri gösterilebilir. Üretimin 47 bin ton artarak 927 bin ton olacağı beklenmektedir.

Bu sezonda toplam pamuk ithalatının bir önceki sezona göre 20 bin ton azalarak 300 bin ton olacağı ve bunun 76 bin tonunu lif pamuğun, 247

bin tonunu ise pamuk eşdeğeri tekstil ve konfeksiyon ürünlerinin oluşturduğu öngörülmektedir. Toplam pamuk arzının ise 56 bin ton artması ve 1. 474 bin ton olacağı beklenmektedir.

2001/02 sezonunda pamuk yurtiçi kullanım miktarının %20,5 azalarak 675 bin ton olacağı, toplam ihracatının ise %35,6 oranında artarak 500 bin ton'a ulaşacağı öngörülmektedir. AB ve Amerika'ya yapılacak olan ihracatlar sonucu krizin aşılacağı beklenmektedir. Toplam kullanımın ise değişmeyeceği ve 1.175 bin ton olması beklenmektedir. Öngörülen stok miktarı 299 bin ton stok/kullanım oranı ise 25,4'dür.

Kutu 1- TÜRKİYE’DE PAMUK POLİTİKALARININ SEYRİ

Ülkemizde tekstil ve konfeksiyon sanayi üretim ve ihracatının % 80’inin pamuğa dayalı olduğu bilinmektedir. Bunun yanında pamuğun sanayide kullanılmasının sanayimize, pamuğun dünya fiyatları üzerinden ihraç edilmesinin ise pamuk üreticisine yarar sağlayacağı da açıktır. Bu hususlardan başka; ülkemizin yararlarını dengelemek için pamuk ihracatını ve de ithalatını destekleyen yada kısıtlayan tedbirler alınmıştır. 1995 yılında pamuk ihracatına 60 cent/kg , daha sonra da 12 cent/kg tutarında DFİF (Destekleme Fiyat İstikrar Fonu) kesintisi uygulaması getirilmiş, bu suretle de sanayicinin ihtiyacı olan pamuğu yurt içinden temin etmesi ve dolayısıyla ihracatın ve ithalatın kısıtlanması amaçlanmıştır. Pamuk ihracatında kota sistemi de uygulanmıştır.

Ancak 1996 yılında itibaren pamuk ihracatında kesinti ve kota uygulamasından vazgeçilmiştir. Ayrıca pamuk üreticisinin desteklenmesi ve üretimin artırılması amacı ile pamuk ürünü 1993/94 kampanya dönemine kadar olan dönemde destekleme alım kampanyasına dahil ürünler kapsamında olmuş, kararname ile tespit olunan alım fiyatları üzerinden tarım satış kooperatifleri ve birlikleri üreticiden pamuk alımları ile görevlendirilmiştir. Anılan kampanya döneminde devlet biri garanti fiyatı, diğeri de hedef fiyat olmak üzere iki ayrı fiyat belirlemiş, bu iki fiyat arasındaki fark üreticiye prim olarak ödenmiştir. 1994/95 kampanya döneminden itibaren de pamuk ürünü destekleme alım kampanyasından çıkarılmış, başka bir deyişle pamuk fiyatlarının tesbiti hususunda kooperatifler ve birlikler serbest bırakılmış, satın alma zarureti ortadan kaldırılmış, yapılabilecek alımlardan doğabilecek zararlarda üstlenilmemiştir. Ancak Ziraat Bankası’na gerektiğinde diğerk bankalarca kooperatiflere ve birliklere düşük faizli alım kredileri verilmiş, daha sonra bu kredilerin geri dönüşleri gerçekleştirilemediğinden “tahkim” yoluna başvurulmuştur. 1998/99 kampanya döneminde üretimin desteklenmesi amacıyla pamukta prim sistemi uygulanmış, kararname gereği 10 cent/kg olarak belirlenen prim teslimatta bulunan tüm üreticilere belirli belgeler karşılığında ödenmiştir. 1999 yılında prim ödemesi 12 cent/kg, 2000 yılında ise 9 cent/kg olarak sürdürülmüştür. Sistemin bu yıl da uygulanması hususunda çalışmalar sürdürülmektedir. Ayrıca pamuk üretiminin desteklenmesi amacıyla; Tarış, Çukobirlik, Antbirlik ortaklarına ucuz tohum ve gübre sağlamaktadır. Pamuk ithalatında gümrük vergisi uygulanmamaktadır.

Kaynak : <http://www.die.gov.tr> den bilgiler derlenmiştir.

EK TABLolar
APPENDIX TABLES

Ek Tablo 1. Dünya Pamuk Arzı ve Kullanımı (Milyon Ton):1997/98-2001/02

Appendix Table 1. World Cotton Supply and Distribution (Milyon Ton): 1997/98-2001/02

	1997/98	1998/99	1999/00	2000/01	2001/02	
BAŞLANGIÇ STOKLARI						BEGINING STOCKS
Dünya Toplamı	9,45	9,92	9,84	8,77	8,33	World Total
Çin	4,00	4,36	4,21	2,92	2,28	China
ABD	0,86	0,85	0,86	0,85	1,20	USA
Net İhracatçı Ülkeler	3,91	4,12	4,05	4,17	4,00	Net Exporter
Net İthalatçı Ülkeler ¹	5,51	5,86	5,77	4,66	4,07	Net Importer
ÜRETİM						PRODUCTION
Dünya Toplamı	20,04	18,70	18,86	19,25	20,52	World Total
Çin	4,60	4,50	3,83	4,42	4,65	China
ABD	4,09	3,03	3,69	3,74	4,20	USA
Hindistan	2,69	2,80	2,65	2,38	2,78	India
Pakistan	1,56	1,48	1,70	1,75	1,75	Pakistan
Özbekistan	1,14	1,00	1,13	0,96	0,97	Uzbekistan
Türkiye	0,84	0,87	0,79	0,88	0,88	Turkey
Diğerleri	5,12	5,02	5,07	5,12	5,29	Others
İTHALAT						IMPORTS
Dünya Toplamı	5,76	5,44	6,07	5,68	6,08	World Total
Doğu Asya, Avustralya	1,79	1,95	1,97	1,93	1,97	East Asia & Australia
AB, Merkezi Avrupa, Türkiye	1,7	1,50	1,58	1,60	1,59	EU, C.EUR & Turkey
Güney Amerika	0,58	0,47	0,54	0,39	0,24	South America
Çin	0,40	0,07	0,05	0,43	0,68	China
TÜKETİM						CONSUMPTION
Dünya Toplamı	19,34	18,87	19,81	19,68	19,89	World Total
Çin	4,70	4,60	5,20	5,38	5,42	China
Hindistan	2,68	2,77	2,94	2,87	2,94	India
AB, Merkezi Avrupa, Türkiye	2,58	2,36	2,48	2,52	2,55	EU, C.EUR & Turkey
ABD	2,47	2,27	2,84	1,93	1,85	USA
Doğu Asya, Avustralya	1,92	1,97	2,03	1,98	2,02	East Asia & Australia
Pakistan	1,54	1,53	1,70	1,71	1,74	Pakistan
Brezilya	0,81	0,84	0,90	0,91	0,90	Brazil
Diğerleri	2,64	2,53	1,72	2,38	2,47	Others
İHRACAT						EXPORTS
Dünya Toplamı	5,96	5,45	6,13	5,68	6,08	World Total
ABD	1,63	0,95	1,47	1,46	1,83	USA
Özbekistan	1,05	0,90	0,90	0,80	0,71	Uzbekistan
Magrip Afrika	0,82	0,84	0,79	0,69	0,73	Francophone Africa
Avustralya	0,58	0,66	0,70	0,72	0,63	Australia
Yunanistan	0,19	0,23	0,29	0,26	0,28	Greece
Arjantin	0,22	0,16	0,79	0,90	0,65	Argentina
Çin	0,01	0,16	0,38	0,10	0,11	China
DÖNEM SONU STOKLARI						ENDING STOCKS
Dünya Toplamı	9,92	9,84	8,77	8,33	8,97	World Total
Çin	4,30	4,21	2,92	2,28	2,08	China
ABD	0,85	0,86	0,85	1,20	1,73	USA
Net İhracatçı Ülkeler	4,12	4,05	4,17	4,00	3,78	Net Exporter
Net İthalatçı Ülkeler	5,86	5,77	4,66	4,07	3,84	Net Importer
STOK / KULLANIM²	0,51	0,52	0,44	0,42	0,45	STOCKS / USE
COTLOOK A ENDEKS (c/lb)³	72,20	58,90	52,80	66,00	71,00	COTLOOK A INDEKS

Kaynak/Source: Cotton This Month, September 9 2001, ICAC

1/ Brazilya, Çin, Kolombiya, Yunanistan, Meksika, Türkiye, Geleneksel ithalatçılar - Brazil, China, Colombia, Greece, Mexico, Turkey, traditional importers

2/ Dönem sonu dünya stokları - Çin hariç - World-less-China ending stocks minus China net exporters, quantity divided by world-less-China consumption

3/ 2000/01 ve 2001/2002 yılı için tahmin değerlerdir. - The estimates for 2000/01 and 2001/2002

Ek Tablo 2. Dünya Pamuk Ekim Alanı ve Verim Tahmini

Appendix Table 2. The Estimate of World Cotton Sown Area and Yields

	2000/2001		2001/2002		Ortalama Verim / Average Yield (kg/ha)*		
	1000 ha.	kg/ha	ha.	kg/ha	3 Yıllık/3 Years	5 Yıllık/5 Years	
KUZEY KUŞAĞI	26.074	603	27.545	613	603	609	NORTHERN BELT
Azərbaycan	89	338	89	337	345	321	Azerbaijan
Çin	4.034	1.078	4.150	1.072	1.039	1.006	China
Mısır	220	912	274	882	810	854	Egypt
Yunanistan	410	1.037	400	1.025	975	903	Greece
Hindistan	9.000	280	9.270	300	297	305	India
İran	260	562	260	577	618	613	Iran
İsrail	10	1.600	16	1.581	1.624	1.714	Israel
Kazakistan	150	553	158	525	530	547	Kazakhstan
Meksika	80	913	101	926	855	879	Mexico
Pakistan	2.986	536	3.300	520	517	505	Pakistan
İspanya	90	1.056	120	958	1.102	1.114	Spain
Suriye	256	1.414	230	1.400	1.288	1.260	Syria
Tacikistan	242	413	250	416	416	422	Tajikistan
Türkiye	669	1.105	735	1.129	1.125	358	Turkey
Türkmenistan	490	398	490	408	389	1.156	Turkmenistan
ABD	5.476	692	6.072	709	691	724	USA
Özbekistan	1.425	632	1.435	645	676	699	Uzbekistan
Diğerleri	503	4	196	556	488	494	Northern Others
EKVATOR KUŞAĞI	3.241	349	3.222	369	352	347	EQUATORIAL BELT
Afrika "Fransız Zonu"	1.948	363	2.063	364	384	403	African Franc Zone
Benin	360	361	375	360	373	376	Benin
Burkina Faso	300	383	300	383	345	399	Burkina Faso
Kamerun	180	444	180	444	450	449	Cameroon
Çad	290	224	335	224	235	259	Chad
Fildişi Sahili	290	466	310	468	516	526	Cote d'Ivoire
Mali	320	328	350	343	410	436	Mali
Togo	120	458	120	458	478	505	Togo
Diğerleri	88	261	93	280	259	292	Others
Kolombiya	65	428	53	610	567	609	Colombia
Peru	73	606	73	630	713	641	Peru
Sudan	169	458	210	448	390	404	Sudan
Tanzanya	182	228	220	250	169	169	Tanzania
Diğerleri	804	290	603	352	275	243	Equatorial Others
GÜNEY KUŞAĞI	3.127	677	3.416	678	635	587	SOUTHERN BELT
Arjantin	420	452	475	474	392	378	Argentina
Avustralya	502	1.426	525	1.470	1.430	1.497	Australia
Brazilya	868	922	950	895	813	660	Brazil
Paraguay	320	406	350	429	425	422	Paraguay
Güney Afrika	79	431	90	431	387	352	South Africa
Zimbabve	360	422	440	390	383	366	Zimbabwe
Diğerleri	578	166	586	184	162	189	Southern Others
DÜNYA TOPLAM	32.443	585	34.182	597	579	577	WORLD TOTAL

* 2000/2001 üretim sezonunu kapsar / including 2000/2001 crop season.

Kaynak/Source: Cotton Outlook, Global Cotton News and Information, Volume 79, No; 08, February 23rd 2001

Ek Tablo 3. Cotlook Üretim Tahmini (1000 Ton)

Appendix Table 3. Cotlook Production Estimates (1000 Tonnes)

	*Temmuz Tahmini/ July Estimate		*Haziran Tahmini/ June Estimate		Aylık Değişim/ Change on Month	
	2000/2001	2001/2002	2000/2001	2001/2002	2000/2001	2001/2002
KUZEY KUŞAĞI	15480	17108	15746	17098	-266	10 NORTHERN BELT
Azerbaycan	32	45	32	45		Azerbaijan
Çin	4050	4700	4350	4700	-300	China
Mısır	204	279	204	279		Egypt
Yunanistan	425	410	425	410		Greece
Hindistan	2380	2720	2380	2720		India
İran	158	130	158	130		Iran
İsrail	16	25	16	25		Israel
Kazakistan	83	83	83	83		Kazakhstan
Meksika	73	94	73	94		Mexico
Pakistan	1730	1768	1730	1768		Pakistan
İspanya	95	90	95	90		Spain
Suriye	362	322	362	322		Syria
Tacikistan	104	105	100	105	4	Tajikistan
Türkiye	779	860	739	830	40	30 Turkey
İzmir/Antalya	301	320	261	300	40	20 İzmir/Antalya
Çukurova	133	145	133	145		Çukurova
Güneydoğu	345	395	345	385		10 South East
Türkmenistan	187	230	187	249		-19 Turkmenistan
ABD	3788	4214	3788	4216		-2 USA
Mephis	1170	1500	1170	1358		142 Memphis Territory
Teksas/Oklahoma	938	1012	938	1146		-134 Texas/Oklahoma
Batı Bölgesi	751	614	751	657		-43 Far West
Güneydoğu	929	1088	929	1054		34 S.East etc
Özbekistan	920	925	930	925	-10	Uzbekistan
Diğerleri	94	109	94	109		Northern Others
EKVATOR KUŞAĞI	1144	1365	1144	1365		EQUATORIAL BELT
Afrika"Fransız Zonu"	689	832	689	832		African Franc Zone
Benin	130	135	130	135		Benin
Burkina Faso	115	140	115	140		Burkina Faso
Kamerun	80	80	80	80		Cameroon
Çad	65	75	65	75		Chad
Fildişi Sahili	122	145	122	145		Cote d'Ivoire
Mali	105	170	105	170		Mali
Togo	50	60	50	60		Togo
Diğerleri	22	27	22	27		Others
Kolombiya	28	27	28	27		Colombia
Peru	47	44	47	44		Peru
Sudan	74	94	74	94		Sudan
Tanzanya	41	73	41	73		Tanzania
Diğerleri	266	296	266	296		Equatorial Others
GÜNEY KUŞAĞI	2046	2135	2046	2181		-46 SOUTHERN BELT
Arjantin	165	150	165	150		Argentina
Avusturalya	681	704	681	749		-45 Australia
Brezilya	850	875	850	875		Brazil
Paraguay	100	110	100	110		Paraguay
Güney Afrika	34	39	34	39		South Africa
Zimbabve	120	150	120	150		Zimbabwe
Diğerleri	96	108	96	108		Southern Others
DÜNYA TOPLAMI	18670	20608	18936	20644	-266	-36 WORLD TOTAL

Kaynak/Source:

*Cotton Outlook, Global Cotton News and Information, Volume 79, No;25, June 22nd 2001

Cotton Outlook, Global Cotton News and Information, Volume 79, No;30, July 27th 2001

Ek Tablo 4. ABD Tarım Bakanlığı Dünya Pamuk Üretim Tahmini
Appendix Table 4. The Estimate of World Cotton Production by USDA

	Temmuz Tahmini/July Estimate 2000/01	Haziran Tahmini/June Estimate *2000/01	Tahminde Aylık Değişim/Change On 2000/01
KUZEY KUŞAĞI	15865	15886	-21 NORTHERN BELT
Azərbaycan	33	32	1 Azerbaijan
Çin	3810	4420	China
Mısır	185	200	Egypt
Yunanistan	414	443	Greece
Hindistan	2678	2373	305 India
İran	131	160	-29 Iran
İsrail	16	16	Israel
Kazakistan	76	87	Kazakhstan
Meksika	65	74	Mexico
Pakistan	1589	1785	Pakistan
İspanya	93	92	Spain
Suriye	288	370	Syria
Tacikistan	87	98	Tajikistan
Türkiye	762	762	0 Turkey
Türkmenistan	250	195	55 Turkmenistan
ABD	4202	3742	USA
Özbekistan	1110	958	Uzbekistan
Diğerleri	74	83	Northern Others
EKVATOR KUŞAĞI	1308	1147	161 EQUATORIAL BELT
Afrika "Fransız Zonu"	899	692	207 African Franc Zone
Benin	144	131	13 Benin
Burkina Faso	120	114	Burkina Faso
Kamerun	71	79	Cameroon
Çad	76	65	Chad
Fildişi Sahili	180	125	55 Cote d'Ivoire
Mali	202	105	97 Mali
Togo	72	54	Togo
Diğerleri	30	19	Others
Kolombiya	29	30	Colombia
Peru	40	40	Peru
Sudan	82	74	Sudan
Tanzanya	44	87	Tanzania
Diğerleri	214	255	Equatorial Others
GÜNEY KUŞAĞI	1853	2085	-232 SOUTHERN BELT
Arjantin	185	152	33 Argentina
Avustralya	697	740	Australia
Brazilya	631	860	-229 Brazil
Paraguay	109	109	0 Paraguay
Güney Afrika	39	35	South Africa
Zimbabve	109	114	-5 Zimbabwe
Diğerleri	83	74	Southern Others
DÜNYA TOPLAMI	19022	19147	-125 WORLD TOTAL

Kaynak/Source: *Cotton Outlook, Global Cotton News and Information, Volume 79, No;24, June 15th 2001
Cotton Outlook, Global Cotton News and Information, Volume 79, No;28, July 14th 2001

Ek Tablo 5. Cotlook Tüketim Tahmini (1000Ton)

Appendix Table 5. Cotlook Consumption Estimates (1000 Tonnes)

	* Temmuz Tahmini		Haziran Tahmini		Aylık Değişim	
	/July Estimate		/June Estimate		/Change on Month	
	2000/200	2001/2002	2000/2001	2001/2002	2000/2001	2001/2002
AMERİKA	3.740	3.688	3.762	3.754	-22	-66 AMERİKA
ABD	1.938	1.851	1.960	1.916	-22	-65 USA
Brezilya	880	900	880	900		Brazil
Meksika	435	435	435	435		Mexico
Arjantin	85	80	85	80		Argentina
Kolombiya	83	85	83	85		Colombia
Peru	65	70	65	70		Peru
Orta Amerika	63	68	63	68		Cent America
Kanada	70	70	70	70		Canada
Diğer	122	130	122	130		Others
AVRUPA	1.672	1.670	1.677	1.687	-5	-17 EUROPE
İtalya	315	315	320	330	-5	-15 İtalya
Portekiz	140	137	140	137		Portugal
Almanya	125	125	125	125		Germany
Yunanistan	145	148	145	148		Greece
İspanya	120	120	120	120		Spain
Fransa	97	95	97	97		-2 France
Belçika	44	44	44	44		Belgium
Avusturya	29	30	29	30		Austria
Diğer AB Ülkeleri	44	44	44	44		Others EU
AB Toplam	1.059	1.058	1.064	1.075	-5	-17 EU TOTAL
Rusya	300	300	300	300		Russia
Polonya	55	50	55	50		Poland
Çek Cumhuriyeti	49	49	49	49		Czech Republic
Romanya	46	40	46	40		Romania
Diğerleri	163	173	163	173		Others
ASYA/OKYANUSYA	13.436	13.488	13.551	13.598	-115	-110 ASİA/OCEANİA
Çin	5.000	5.000	5.100	5.100	-100	-100 China
Hindistan	2.817	2.845	2.817	2.845		India
Pakistan	1.735	1.751	1.735	1.751		Pakistan
Türkiye	1.050	1.050	1.050	1.050		Turkey
Endonezya	510	530	510	530		Indonesia
Japonya	240	235	250	240	-10	-5 Japan
Güney Kore	320	310	320	310		South Korea
Tayland	360	360	360	360		Thailand
Tayvan	220	200	220	200		Taiwan
Özbekistan	220	220	220	220		Uzbekistan
Hong Kong	105	105	105	105		Hong Kong
Bangladeş	196	210	196	210		Bangladesh
Vietnam	85	85	85	85		Vietnam
Malezya	60	60	65	65	-5	-5 Malaysia
Türkmenistan	70	70	70	70		Turkmenistan
İran	130	135	130	135		Iran
Filipinler	50	48	50	48		Philippines
Suriye	105	110	105	110		Syria
Diğer	164	164	164	164		Others
AFRİKA	609	634	609	634		AFRİKA
Mısır	170	180	170	180		Egypt
Nijerya	90	100	90	100		Nigeria
Güney Afrika	70	75	70	75		South Africa
Morokko	45	45	45	45		Morocco
Diğer	234	234	234	234		Others
DÜNYA TOPLAM	19.457	19.480	19.599	19.673	-142	-193 WORLD TOTAL

Kaynak/Source: Cotton Outlook, Global Cotton News and Information, Volume 79, No;25, June 22nd 2001

*Cotton Outlook, Global Cotton News and Information, Volume 79, No;30, July 27th 2001

Ek Tablo 6. ABD Tarım Bakanlığı Dünya Pamuk Tüketim Tahminleri (1000 Ton)

Appendix Table 6. USDA World Cotton Consumption Estimates (1000 Tonnes)

	Temmuz Tahmini/ July Estimate 2000/01	Haziran Tahmini/ June Estimate *2000/01	Tahminde Aylık Değişim/Monthly Change of Estimate 2000/01
Amerika	4.165	3.873	292 America
ABD	2.221	1.960	261 USA
Brezilya	914	947	-33 Brazil
Meksika	544	457	87 Mexico
Arjantin	83	82	1 Argentina
Kolombiya	67	87	-20 Columbia
Peru	70	70	0 Peru
Orta Amerika	66	110	-44 Central America
Kanada	76	82	-6 Canada
Diğer	79	79	0 Others
Avrupa	1.135	1.066	69 Europe
İtalya	327	305	22 Italy
Portekiz	152	139	13 Portugal
Almanya	147	131	16 Germany
Yunanistan	155	155	0 Greece
İspanya	111	120	-9 Spain
Fransa	106	106	0 France
Belçika	44	41	3 Belgium
Avusturya	27	27	0 Austria
Diğer AB Ülkeleri	67	42	25 Other EU
AB Toplam	1.828	1.734	94 EU Total
Rusya	348	359	-11 Russia
Polonya	52	53	-1 Poland
Çek Cumhuriyeti	54	49	5 Czech Republic
Romanya	44	27	17 Romania
Diğer	1.330	1.246	84 Others
Asya/Okyanusya	13.596	13.575	21 Asia/Oceania
Çin	4.790	5.117	-327 China
Hindistan	2.961	2.896	65 India
Pakistan	1.655	1.742	-87 Pakistan
Türkiye	1.197	1.067	130 Turkey
Endonezya	479	533	-54 Indonesia
Japonya	250	250	0 Japan
Güney Kore	327	294	33 South Korea
Tayland	327	359	-32 Thailand
Tayvan	283	250	33 Taiwan
Özbekistan	191	191	0 Uzbekistan
Hong Kong	93	114	-21 Hong Kong
Vietnam	85	85	0 Vietnam
Malezya	93	65	28 Malesia
Türkmenistan	76	76	0 Turkmenistan
Bangladeş	185	191	-6 Bangladesh
İran	131	136	-5 Iran
Flipinler	50	50	0 Philipphines
Suriye	90	120	-30 Syria
Diğer	333	207	126 Others
Afrika	623	620	3 Africa
Mısır	185	174	11 Egypt
Nijerya	52	71	-19 Nigeria
Güney Afrika	76	76	0 South Africa
Morokko	46	46	0 Fas
Diğer	264	253	11 Others
Dünya Toplam	20.089	19.958	131 World Total

Kaynak/Source: Cotton Outlook, Global Cotton News and Information, Volume 79, No;28, July 14th 2001,

*Cotton Outlook, Global Cotton News and Information, Volume 79, No;24, June 15th 2001

Ek Tablo 7. Türkiye'de Lif Pamuk Arzı ve Kullanımı: 1999/00 - 2001/02 Piyasa Yılı
Appendix Table 7. Cotton Supply and Disappearance in Turkey: 1999/00 - 2001/02 Market Year

	1999/00	2000/01 (Tahmin) (Estimate)	2001/02 (Öngörü) (Projected)	
		1000 ha.		
Ekilen Alan	719	654	698	Area sown
		Kg/Ha		
Verim	1.100	1.345	1.328	Yield
ARZ	1000 ton/1000 tonnes			SUPPLY
Üretim	791	880	927	Production
İthalat	400	241	224	Imports
1 Ağustos Stokları	146	218	247	Beginning Stocks
Toplam Arz	1.337	1.339	1.398	Total Supply
KULLANIM				DISAPPEARANCE
Yurt İçi Kullanım	1.075	1.071	1.069	Domestic Use
İhracat	44	21	30	Exports
Toplam Kullanım	1.119	1.092	1.099	Total Disappearance
31 Temmuz Stokları	218	247	299	Ending Stocks
Stok/Kullanım Oranı (%)	19,5	22,6	27,2	Stoks/Use Ratio (%)
KÜTLÜ PAMUK FİYATLARI ^a				PRICE OF SEED COTTON ^a
Ege Std-1 (TL/Kg)	250.000	422.000	680.000	Ege Std-1 (TL/Kg)
Ege Std-1 (\$/Kg)	0,54	0,67	0,52	Ege Std-1 (\$/Kg)
Çukurova Std-1 (TL/Kg)	205.000	400.000	565.000	Çukurova Std-1 (TL/Kg)
Çukurova Std-1 (\$/Kg)	0,45	0,64	0,43	Çukurova Std-1 (\$/Kg)

a/ Tarım Satış Kooperatifleri Alım Fiyatları / Agricultural Sales Cooperatives Purchase Price

Kaynak/Source: Pamuk Çalışma Grubu Raporu, Temmuz 2001 / Turkish Cotton Advisory Board, July 2001

İzmir Ticaret Borsası / İzmir Commodity Exchange, Tariş ve Çukobirlik

Ek Tablo 8. Türkiye ve Dünya Pamuk Fiyatları (US ¢/lb)

Appendix Table 8. Domestic and World Cotton Price (US ¢/lb)

	Ege Std-1	Memphis	Çukurova Std-1	B Endeks	A Endeks	
1998/99 Ağustos	-	59	45	-	51	August 1998/99
Eylül	50	56	44	-	49	September
Ekim	50	57	40	-	48	October
Kasım	50	54	-	42	46	November
Aralık	47	53	36	40	44	December
Ocak	59	58	48	43	47	January
Şubat	69	61	56	48	54	February
Mart	69	64	54	53	57	March
Nisan	68	64	-	53	59	April
Mayıs	66	66	-	55	60	May
Haziran	69	NQ	52	54	60	June
Temmuz	64	NQ	50	-	58	July
1999/00 Ağustos	60	68	-	-	61	August 1999/00
Eylül	61	68	52	57	62	September
Ekim	68	67	52	57	61	October
Kasım	68	69	-	61	64	November
Aralık	47	53	-	40	47	December
Ocak	56	58	52	43	47	January
Şubat	69	61	53	48	53	February
Mart	69	64	52	53	57	March
Nisan	68	64	53	53	59	April
Mayıs	68	66	55	55	60	May
Haziran	69	NQ	56	54	60	June
Temmuz	64	NQ	55	-	58	July
2000/01 Ağustos	60	68	52	-	61	August 2000/01
Eylül	61	68	53	57	62	September
Ekim	68	66	55	57	61	October
Kasım	68	69	55	51	64	November
Aralık	65	69	55	52	66	December
Ocak	63	69	54	54	64	January
Şubat	55	68	49	57	61	February
Mart	50	61	47	51	54	March
Nisan	46	55	47	49	51	April
Mayıs	51	53	46	48	50	May
Haziran	46	51	-	46	48	June
Temmuz	51	51	-	44	46	July

* Avrupa Teslim c.i.f. Fiyatları

Kaynak/Source: İzmir Ticaret Borsası / İzmir Commodity Exchange.

Adana Ticaret Borsası / Adana Commodity Exchange.

Ek Tablo 9. Bölgelere Göre Pamuk Ekim Alanı (000 ha): 1988/89-2001/02

Appendix Table 9. Cotton Sown Area in Turkey by Regions (000 ha.): 1988/89-2001/02

1 Ağustos/ 31 Temmuz	Çukurova	Ege/ Aegean	Antalya	G.D.Anadolu/ S.E.Anatolia	Toplam/ Total
000 ha.					
1988/89	311	259	39	122	730
1989/90	275	267	41	142	725
1990/91	211	258	32	141	641
1991/92	184	253	22	130	589
1992/93	218	261	23	136	638
1993/94	151	236	20	150	557
1994/95	159	237	16	160	572
1995/96	254	267	30	206	757
1996/97	219	268	28	228	743
1997/98	172	264	17	266	719
1998/99	178	252	17	313	760
1999/00	122	246	19	332	719
2000/01 ^a	116	208	13	317	654
2001/02 ^b	143	228	10	317	698

a/ Tahmin-Estimate, b/ Öngörü-Projected

Kaynak/Source: Pamuk Danışma Grubu, Temmuz 2001 / Turkish Cotton Advisory Board, July 2001.

Ek Tablo 10. Bölgelere Göre Pamuk Verimi (kg/ha): 1988/89-2001/02

Appendix Table 10. Turkish Cotton Yields by Regions (kg/ha): 1988/89-2001/02

1 Ağustos/ 31 Temmuz	Çukurova	Ege/ Aegean	Antalya	G.D. Anadolu/ S.E. Anatolia	Ortalama/ Average
kg/ha					
1988/89	631	1.135	1.077	880	931
1989/90	645	971	1.115	793	881
1990/91	900	1.102	1.192	1.014	1.052
1991/92	877	997	1.021	888	946
1992/93	885	995	1.108	703	923
1993/94	945	1.149	1.257	1.018	1.092
1994/95	1.052	1.118	1.231	1.029	1.096
1995/96	1.119	1.156	1.140	1.091	1.125
1996/97	1.029	1.044	1.125	1.103	1.059
1997/98	1.173	1.166	1.176	1.159	1.165
1998/99	1.097	1.133	1.206	1.229	1.166
1999/00	1.141	1.230	1.109	989	1.117
2000/01 ^a	1.315	1.375	1.108	1.346	1.286
2001/02 ^b	1.239	1.362	1.140	1.350	1.273

a/ Tahmin-Estimate, b/ Öngörü-Projected

Kaynak/Source: Pamuk Danışma Grubu, Temmuz 2001 / Turkish Cotton Advisory Board, July 2001.

Ek Tablo 11. Bölgelere Göre Pamuk Üretimi (1000 ton): 1988/89-2001/02

Appendix Table 11. Cotton Production in Turkey by Regions (1000 tonnes): 1988/89-2001/02

1 Ağustos/ 31 Temmuz	Çukurova Ege/ Aegean	Antalya	G.D. Anadolu/ S.E. Anatolia	Toplam/ Total
1000 ton/1000 tonnes				
1988/89	196	305	42	107 650
1989/90	197	254	46	113 617
1990/91	190	285	38	142 655
1991/92	161	263	22	115 559
1992/93	194	260	26	95 575
1993/94	152	272	25	153 602
1994/95	178	265	20	164 627
1995/96	284	308	34	225 851
1996/97	222	278	32	252 784
1997/98	201	308	20	309 838
1998/99	192	285	21	385 883
1999/00	139	303	21	329 792
2000/01 ^a	153	286	14	427 880
2001/02 ^b	177	310	11	428 926

a/ Tahmin-Estimate, b/ Öngörü-Projected

Kaynak/Source: Pamuk Danışma Grubu, Temmuz 2001 / Turkish Cotton Advisory Board, July 2001.

Ek Tablo 12. Birlikler Tarafından Alınan Kütlü Pamuk Miktarı (1000 Ton)

Appendix Table 12. Seed Cotton Purchased by the Sales Cooperatives Unions (1000 Tonnes)

1 Ağustos/ 31 Temmuz	Antbirlik	Tariş	Çukobirlik	Toplam/ Total ^{a/}	Toplam Kütlü Pamuk/ Total Seed Cotton	Birliklerin Payı / Share of Coop. (%)
1987/88	41	76	4	121	1.513	8
1988/89	74	204	189	467	1.506	31
1989/90	57	122	106	285	1.500	19
1990/91	67	224	131	422	1.455	29
1991/92	51	228	237	516	1.665	31
1992/93	60	241	498	799	1.508	53
1993/94	47	251	129	427	1.561	27
1994/95	31	92	35	158	1.638	10
1995/96	62	159	83	304	2.224	14
1996/97	55	178	49	282	2.089	13
1997/98	43	170	64	277	2.130	13
1998/99	55	272	209	536	2.276	24
1999/00	52	248	139	439	2.301	19
2000/01b	36	195	124	338	1.142	30

a/Birlik Alımı/Purchases by Unions

b/ 08.06.2001 Tarihli Sanayi ve Ticaret Bakanlığı Kayıtları / Compiled from Ministry of Industry and Trade, b/ 08.06.2001

Kaynak/Source:Devlet İstatistik Enstitüsü / State Institute of Statistics.

Sanayi ve Ticaret Bakanlığı/Ministry of Industry and Trade.

Ek Tablo 13. Ülkelere Göre Türkiye'nin Lif Pamuk İhracatı
Appendix Table 13. Cotton Exports of Turkey by Countries

	1998		1999		2000		
	Miktar Ton/Tonnes	Değer 000 \$	Miktar Ton/Tonnes	Değer 000 \$	Miktar Ton/Tonnes	Değer 000 \$	
Almanya	2.382	3.026	2.638	2.812	840	1.117	Germany
ABD	224	254	562	971	694	1.132	USA
Belçika-Lüksemburg	789	849	3.567	3.681	433	552	Belgium-Luxembourg
Çek Cumhuriyeti	2.835	4.093	607	781	397	532	Czech Republic
Endonezya	1.042	1.040	1.991	1.993	235	235	Indonesia
Fransa	365	633	300	523	396	643	France
Hindistan	558	579	20.163	19.270	2.659	2.475	India
Hollanda	520	962	2.053	3.507	2.397	3.642	Netherlands
İngiltere	94	144	433	722	426	667	England
İspanya	588	663	1.102	1.076	705	662	Spain
İsrail	155	297	393	652	334	558	Israel
İtalya	4.718	6.601	5.878	7.643	3.724	5.520	Italy
Macaristan	73	74	269	337	79	103	Hungary
Makedonya	86	127	17	22	11	12	Macedonia
Polonya	169	284	428	584	166	240	Poland
Portekiz	6.032	7.464	5.870	6.347	2.460	2.864	Portugal
Romanya	750	945	1.469	1.333	1.141	1.254	Romania
Slovenya	623	816	1.089	1.350	451	613	Slovenia
Suudi Arabistan	44	48	26	24	35	48	Saudi Arabia
Tayland	2.177	2.323	1.496	1.554	526	751	Thailand
Ukrayna	88	147	351	492	280	392	Ukraine
Diğer	21.653	24.098	29.691	31.445	9.061	8.075	Others
TOPLAM	45.965	55.468	80.394	87.121	27.449	32.088	TOTAL

Kaynak/Source: İhracatı Geliştirme Etüd Merkezi Kayıtları / Export Promotion Center of Turkey Files

Ek Tablo 14. Aylara Göre Türkiye'nin Pamuk ve Tekstil İhracatı (ton.): 1997/1998-1999/00^a
Appendix Table 14. Monthly Turkish Cotton and Textile Exports (tonnes.): 1997/98-1999/00^a

	Ağustos/ Aug.	Eylül/ Sept.	Ekim/ Oct.	Kasım/ Nov.	Aralık/ Dec.	Ocak/ Jan.	Şubat/ Feb.	Mart/ March	Nisan/ Apr.	Mayıs/ May	Haziran/ June	Temmuz/ July	Toplam/ Total	
1997/98														
Pamuk	503	479	2.250	4.378	5.242	3.732	2.423	2.973	1.000	5.295	3.977	3.968	36.221	Cotton
Pamuk İpliği	1.183	1.849	2.743	2.655	1.738	2.053	1.712	1.950	2.088	11.432	9.867	7.540	46.809	Cotton Yarn
Dokuma	625	649	537	844	646	1.325	1.762	2.641	1.797	7.597	8.159	5.749	32.332	Weaving
Vatka-Keçe	5	7	2	2	2	4	5	5	1	126	45	51	256	Shoulder Padding-Felt
Hallılar ve Yer Döşemeleri	18	40	26	43	29	45	19	34	16	46	39	27	384	Carpets and Rugs
Özel Dokunmuş Mensucat	857	1.137	1.070	1.213	1.220	861	394	1.007	637	667	718	671	10.452	Special Weaving Textile
Lamine Mensucat										0	0	1	1	Laminated Textile
Örme Eşya	1.200	1.730	1.672	1.831	1.511	1.813	2.597	2.136	1.215	2.624	2.246	1.960	22.537	Knitting
Örme Giyim Eşyası ve Aksesuarı	21.010	17.961	16.136	18.089	15.386	23.056	20.023	25.457	19.589	28.528	24.183	27.260	256.678	Knitting Wearing and Accessories
Diğer Giyim Eşyası ve Aksesuarı	3.077	2.921	2.887	2.693	2.249	4.743	3.608	4.666	3.526	9.448	8.146	8.717	56.680	Other Wearing and Accessories
Diğer Hazır Eşyalar	624	643	855	923	700	4.051	3.771	5.201	4.567	7.426	6.166	5.572	40.501	Other Manufactured Textile
Toplam	29.102	27.416	28.178	32.672	28.724	37.951	33.890	43.098	33.436	73.190	63.546	61.519	492.722	Total
1998/99														
Pamuk	3.820	3.820	3.820	3.820	3.820	3.820	3.820	3.820	3.820	3.820	3.820	2.643	44.663	Cotton
Pamuk İpliği	5.172	9.168	10.665	12.451	9.988	11.551	13.367	17.741	12.739	12.503	10.709	7.694	133.747	Cotton Yarn
Dokuma	8.029	10.500	14.202	9.365	10.219	4.314	5.986	7.345	4.452	7.378	6.482	6.483	94.755	Weaving
Vatka-Keçe	54	59	140	8	10	19	1	2	1	4	3	2	302	Shoulder Padding-Felt
Hallılar ve Yer Döşemeleri	40	25	29	31	28	2	14	62	46	218	101	103	700	Carpets and Rugs
Özel Dokunmuş Mensucat	521	437	168	267	472	108	222	212	163	431	478	494	3.973	Special Weaving Textile
Lamine Mensucat	0	0	0	0	0	0	28	0	1	1	1	0	32	Laminated Textile
Örme Eşya	1.194	2.159	2.583	3.405	2.716	3.176	3.582	4.702	2.864	3.233	3.148	2.718	35.479	Knitting
Örme Giyim Eşyası ve Aksesuarı	25.059	19.850	24.304	21.243	23.553	24.324	21.920	27.028	17.103	26.950	27.195	30.706	289.234	Knitting Wearing and Accessories
Diğer Giyim Eşyası ve Aksesuarı	10.349	8.963	11.227	8.310	24.126	8.084	8.410	10.561	6.403	8.461	8.517	9.496	122.907	Other Wearing and Accessories
Diğer Hazır Eşyalar	5.625	5.878	6.848	7.179	9.911	5.180	5.856	7.392	5.251	7.295	6.829	6.834	80.078	Other Manufactured Textile
Toplam	59.863	60.697	74.165	66.079	98.505	71.408	68.246	87.219	54.372	70.983	66.827	67.177	845.540	Total
1999/00														
Pamuk	687	2.052	9.887	7.330	7.330								27.286	Cotton
Pamuk İpliği	7.059	11.358	12.208	13.124	12.770								56.519	Cotton Yarn
Dokuma	5.977	7.803	7.276	8.174	8.834								38.064	Weaving
Vatka-Keçe	1	2	1	1	2								7	Shoulder Padding-Felt
Hallılar ve Yer Döşemeleri	62	60	100	50	21.221								21.493	Carpets and Rugs
Özel Dokunmuş Mensucat	426	555	733	688	501								2.903	Special Weaving Textile
Örme Eşya	2.181	2.677	4.039	3.739	3.660								16.296	Knitting
Örme Giyim Eşyası ve Aksesuarı	24.824	26.700	26.298	25.318	27.101								130.241	Knitting Wearing and Accessories
Diğer Giyim Eşyası ve Aksesuarı	9.529	11.041	11.658	10.853	10.253								53.334	Other Wearing and Accessories
Diğer Hazır Eşyalar	6.283	7.236	8.842	8.480	7.684								38.525	Other Manufactured Textile
Toplam	57.037	69.487	81.045	78.518	78.157								364.244	Total

a/ Pamuk Eşdeğeri/Cotton Equivalent

Kaynak/Source: Devlet İstatistik Enstitüsü, Sektör Araştırmaları Şubesi, Basılmamış Veri, Şubat 2001 / State Institute of Statistics, Sectoral Research Division, Unpublished Data, February 2001

Ek Tablo 15. Aylara Göre Türkiye'nin Pamuk ve Tekstil İthalatı (ton): 1997/1998 - 1999/00 a/

Appendix Table 15. Monthly Turkish Cotton and Textile Imports (tonnes): 1997/98 - 1999/00 a/

	Ağustos/ Aug.	Eylül/ Sept.	Ekim/ Oct.	Kasım/ Nov.	Aralık/ Dec.	Ocak/ Jan.	Şubat/ Feb.	Mart/ March	Nisan/ Apr.	Mayıs/ May	Haziran/ June	Temmuz/ July	Toplam/ Total
1997/98													
Pamuk	37.596	15.817	8.360	21.223	18.950	71	114	106	59	40474	56810	62323	261.904 Cotton
Pamuk İpliği	792	997	712	691	1.137	407	476	512	534	4727	3251	4240	18.475 Cotton Yarn
Dokuma	16	46	32	44	77	61	47	53	53	5153	3650	3395	12.629 Weaving
Vatka-Keçe	23	13	18	19	32	19	17	29	17	157	117	154	615 Shoulder Padding-Felt
Halılar ve Yer Döşemeleri	0	0	0	10	0	3	16	1	1	1	4	0	36 Carpets and Rugs
Özel Dokunmuş Mensucat	466	495	725	848	757	251	402	672	233	866	850	832	7.398 Special Weaving Textile
Lamine Mensucat										2	0	0	3 Laminated Textile
Örme Eşya	229	254	168	324	722	360	179	326	220	259	421	576	4.039 Knitting
Örme Giyim Eşyası ve Aksesuarı	52	96	80	80	68	116	119	250	115	113	93	44	1.225 Knitting Wearing and Accessories
Diğer Giyim Eşyası ve Aksesuarı	38	58	38	48	6	24	44	71	53	103	50	29	561 Other Wearing and Accessories
Diğer Hazır Eşyalar	16	4	4	13	6	18	12	11	18	65	41	33	241 Other Manufactured Textile
Toplam	39.229	17.781	10.138	23.299	21.754	1.329	1.425	2.031	1.304	51.919	65.289	71.627	307.125 Total
1998/99													
Pamuk	44.828	18.295	9.994	6.417	4.728	4.629	13.418	18.154	37.689	38641	25136	28081	250.010 Cotton
Pamuk İpliği	3.722	3.863	3.389	1.947	2.294	1.817	1.751	1.582	2.583	2757	3610	3475	32.790 Cotton Yarn
Dokuma	3.222	3.406	3.177	3.759	4.092	2.145	3.032	2.405	2.548	3542	3534	4470	39.331 Weaving
Vatka-Keçe	83	149	77	10	15	6	6	6	15	17	20	26	429 Shoulder Padding-Felt
Halılar ve Yer Döşemeleri	5	7	0	0	0	0	1	0	1	1	3	8	27 Carpets and Rugs
Özel Dokunmuş Mensucat	995	808	715	228	93	4	188	54	106	189	170	191	3.741 Special Weaving Textile
Lamine Mensucat	0	0	0	0	1	0	0	0	0	0	0	0	2 Laminated Textile
Örme Eşya	55	198	174	370	318	140	145	143	65	350	335	310	2.603 Knitting
Örme Giyim Eşyası ve Aksesuarı	68	125	100	108	86	64	82	86	134	169	192	207	1.421 Knitting Wearing and Accessories
Diğer Giyim Eşyası ve Aksesuarı	52	107	89	67	110	19	41	48	56	108	117	63	876 Other Wearing and Accessories
Diğer Hazır Eşyalar	46	31	32	39	33	14	26	40	27	16	39	34	376 Other Manufactured Textile
Toplam	53.076	26.989	17.748	12.945	11.770	8.837	18.689	22.517	43.225	45790	33154	36866	331.604 Total
99/00													
Pamuk	34.090	19.390	13.168	19.361	25.255								111.264 Cotton
Pamuk İpliği	2.732	4.163	3.130	3.078	3.538								16.641 Cotton Yarn
Dokuma	2.755	4.067	4.540	4.822	4.374								20.558 Weaving
Vatka-Keçe	12	4	6	16	6								44 Shoulder Padding-Felt
Halılar ve Yer Döşemeleri	1	0	1	0	1								3 Carpets and Rugs
Özel Dokunmuş Mensucat	234	327	466	329	245								1.601 Special Weaving Textile
Lamine Mensucat	0	0	0	0	0								0 Laminated Textile
Örme Eşya	182	401	414	349	367								1.713 Knitting
Örme Giyim Eşyası ve Aksesuarı	135	278	160	312	119								1.004 Knitting Wearing and Accessories
Diğer Giyim Eşyası ve Aksesuarı	78	142	118	106	115								559 Other Wearing and Accessories
Diğer Hazır Eşyalar	17	50	50	15	60								192 Other Manufactured Textile
Toplam	40.235	28.823	22.054	28.388	34.080								153.580 Total

a/ Pamuk Eşdeğeri/Cotton Equivalent

Kaynak/Source: Devlet İstatistik Enstitüsü, Sektör Araştırmaları Şubesi, Basılmamış Veri, Şubat 2001 / State Institute of Statistics, Sectoral Research Division, Unpublished Data, February 2001

Ek Tablo 16. Fasil Bazında Türkiye ve Tekstil Konfeksiyon İhracatı
Appendix Table 16. Textile And Clothing Exports of Turkey

	1998		1999		2000		2000	2000	2000	2000
	Miktar(ton/tons)	Değer(\$)	Miktar(ton/tons)	Değer(\$)	Miktar(ton/tons)	Değer(\$)	TEKS'DE PAYI %	KONF'DA PAYI %	T + K'DA PAYI %	GENEL İTH. PAYI %
İPEK (ELYAF,İPLİK,D.KUMAŞ)	100	844.147	119	1.083.878	167	1.520.534	0		0	0
YÜN (ELYAF,İPLİK,D.KUMAŞ)	9.099	78.258.758	9.144	81.227.846	10.150	86.305.994	4		1	0
PAMUK (ELYAF,İPLİK,D.KUMAŞ)	174.733	563.040.082	222.161	563.117.132	171.458	515.154.413	25		7	3
BİTKİSEL LİFLER (ELYAF,İPLİK,D.KUMAS)	1.475	1.294.810	270	1.241.294	619	4.294.615	0		0	0
SENT.-SUNİ FİLA. (ELYAF,İPLİK,D.KUMAŞ)	75.002	287.006.727	106.233	291.769.714	146.374	355.839.852	17		5	2
SENT.-SUNİ STAP (ELYAF,İPLİK,D.KUMAŞ)	112.504	491.551.620	125.232	454.685.238	128.237	456.931.253	22		6	2
VATKA - KEÇE	7.513	27.878.850	9.446	21.578.401	12.009	23.896.723	1		0	0
HALI VE YER DÖŞEMELERİ	52.114	250.170.223	39.410	193.028.664	5.061	205.531.199	10		3	1
ÖZEL DOKUMA MENSUCAT	15.945	139.546.581	17.349	135.546.323	24.816	173.535.235	8		2	1
EMDİRİLMİŞ,LAMİNE KUMAŞ	18.428	93.279.693	19.682	88.041.327	23.756	95.102.708	5		1	0
ÖRME MENSUCAT	22.886	143.095.872	29.514	165.853.956	27.782	151.831.200	7		2	1
TOPLAM TEKSTİL İHRACATI	489.799	2.075.967.363	578.560	1.997.173.773	550.429	2.069.943.726	100		28	10
ÖRME GİYİM EŞYASI	7.483	3.220.708.334	7.155	2.834.700.607	8.449	2.847.417.510		52	38	14
DOKUMA GİYİM EŞYASI	37.091	1.835.700.781	36.399	1.785.506.923	47.733	1.843.655.392		34	25	9
DİĞER HAZIR EŞYA	144.607	675.097.679	147.842	676.064.084	165.852	746.364.903		14	10	4
TOPLAM KONFEKSİYON İHRACATI	189.181	5.731.506.794	191.396	5.296.271.614	222.034	5.437.437.805		100	72	27
TOPLAM TEKSTİL + KONFEKSİYON İHRACATI	678.980	7.807.474.157	769.956	7.293.445.387	772.464	7.507.381.531			100	38
TÜRKİYE GENEL İHRACATI		19.986.898.000		19.249.526.000		20.010.548.000				100

Kaynak: DTM Ekonomik Araştırmalar ve Değerlendirme Genel Müdürlüğü / Şubat 2001

Ek Tablo 17. Fasil Bazında Türkiye Tekstil ve Konfeksiyon İthalatı
Appendix Table 17. Textiles and Clothing Imports Of Turkey

	1998		1999		2000		2000	2000	2000	2000
	Miktar(ton/tons)	Değer(\$)	Miktar(ton/tons)	Değer(\$)	Miktar(ton/tons)	Değer(\$)	TEKS'DE PAYI %	KONF'DA PAYI %	T + K'DA PAYI %	GENEL İTH. PAYI %
İPEK (ELYAF,İPLİK,D.KUMAŞ)	338	10.597.475	211	6.366.999	306	7.498.896	0		0	0
YÜN (ELYAF,İPLİK,D.KUMAŞ)	55.104	229.311.127	45.015	170.529.813	59.644	189.421.875	8		7	0
PAMUK (ELYAF,İPLİK,D.KUMAŞ)	420.928	867.250.228	268.155	510.805.646	542.872	844.616.447	35		32	2
BİTKİSEL LİFLER (ELYAF,İPLİK,D.KUMAS)	48.559	49.515.502	38.040	40.334.124	43.750	46.508.104	2		2	0
SENT.-SUNİ FİLA (ELYAF,İPLİK,D.KUMAŞ)	146.833	627.330.860	114.609	462.644.861	142.065	522.986.155	21		20	1
SENT.-SUNİ STAP (ELYAF,İPLİK,D.KUMAŞ)	207.348	499.746.064	172.268	407.124.413	235.124	495.062.061	20		19	1
VATKA - KEÇE	15.529	71.006.858	14.212	61.588.969	17.317	69.554.760	3		3	0
HALI VE YER DÖŞEMELERİ	8.486	39.220.580	7.049	32.754.959	10.460	44.889.225	2		2	0
ÖZEL DOKUMA MENSUCAT EMDİRİLMİŞ,LAMİNE	8.724	103.489.498	5.906	67.509.338	8.111	77.943.549	3		3	0
KUMAŞ	13.185	104.332.699	9.611	86.333.076	11.940	78.365.482	3		3	0
ÖRME MENSUCAT	9.585	81.696.365	5.834	54.717.101	8.843	67.500.996	3		3	0
TOPLAM TEKSTİL İTHALATI	934.618	2.683.497.256	680.909	1.900.709.299	1.080.430	2.444.347.550	100		93	6
ÖRME GİYİM EŞYASI	372	65.227.054	188	54.269.220	428	77.682.281		44	3	0
DOKUMA GİYİM EŞYASI	624	87.412.849	637	69.060.631	751	82.358.878		46	3	0
DİĞER HAZIR EŞYA	5.036	17.465.364	5.088	17.846.040	6.634	18.532.662		10	1	0
TOPLAM KONFEKSİYON İTHALATI	6.031	170.105.267	5.913	141.175.891	7.813	178.573.821		100	7	0
TOPLAM TEKSTİL + KONFEKSİYON İTHALATI	940.649	2.853.602.523	686.822	2.041.885.190	1.088.243	2.622.921.371			100	7
TÜRKİYE GENEL İTHALATI	34.901.913.000		28.845.286.000		38.968.659.000					100

Kaynak: DTM Ekonomik Araştırmalar ve Değerlendirme Genel Müdürlüğü / Şubat 2001

Ek Tablo 18. Türkiye'nin Ülkelere Göre Tekstil İthalatı (Ocak-Eylül Karşılaştırmalı)

Appendix Table 18. Textile Import of Turkey by Countries

	1998 Miktar (ton/tonnes)	1999 Miktar (ton/tonnes)	1998/1999 Değişme-Change%	2000* Miktar (ton/tonnes)	1999/2000* Değişme-Change%	
A.B.D	146.750	41.414	-72	198.870	380	USA
İtalya	39.468	37.886	-4	66.805	76	Italy
Almanya	44.922	51.297	14	50.615	-1	Germany
Çin	28.360	32.402	14	44.232	37	China
Güney Kore	54.257	41.649	-23	38.701	-7	South Korea
Hindistan	49.465	32.259	-35	62.606	94	India
Yunanistan	55.684	69.977	26	98.920	41	Greece
Fransa	10.766	10.296	-4	14.876	45	French
Türkmenistan	15.924	26.854	69	52.901	97	Turkmenistan
İngiltere	17.280	15.559	-10	14.891	-4	United Kingdom
Hollanda	6.428	5.892	-8	6.539	11	Natherland
Tayvan	23.956	9.431	-61	19.353	105	Taiwan
Suriye	48.853	19.192	-61	51.664	169	Syria
Endonezya	24.167	14.916	-38	24.519	64	Indonesia
Belçika- Lüksemburg	10.250	9.118	-11	13.366	47	Belgium-Lux
15 Ülke Toplamı	576.529	418.142	-28	758.859	82	Sub Total
Diğer Ülkeler Toplamı	358.088	262.767	-27	321.572	22	Other Countries
Türkiye Tekstil İthalatı	934.618	680.909	-27	1.080.430	59	Total Textile Import of Turkey
15 Ülkenin Toplamda Payı %	62	61	0	70		14 The Share of 15 Count.

* Ocak-Eylül / January-September

SIRALAMA 2000 OCAK-EYLÜL DEĞER SÜTUNUNA GÖRE YAPILMIŞTIR

Kaynak: DTM Ekonomik Araştırmalar ve Değerlendirme Genel Müdürlüğü / Şubat 2001

Ek Tablo 19. Türkiye'nin Ülkelere Göre Tekstil İthalatı (Ocak-Eylül Karşılaştırmalı)
Appendix Table 19. Textile Import of Turkey by Countries

	1998	1999	1998/1999	2000*	1999/2000*	
	Değer(\$)	Değer(\$)	Değişme- Change%	Değer(\$)	Değişme- Change%	
A.B.D	301.408.589	110.803.709	-63	273.317.607	147	USA
İtalya	254.642.173	218.172.464	-14	249.435.549	14	Italy
Almanya	275.962.600	257.729.031	-7	239.349.395	-7	Germany
Çin	121.660.467	104.399.885	-14	148.968.490	43	China
Güney Kore	207.846.190	125.618.323	-40	146.305.495	16	South Korea
Hindistan	82.462.876	57.352.985	-30	116.946.056	104	India
Yunanistan	87.447.896	88.780.043	2	113.054.428	27	Greece
Fransa	89.608.046	74.809.145	-17	79.814.364	7	French
Türkmenistan	30.959.622	42.085.099	36	73.115.918	74	Turkmenistan
İngiltere	82.435.308	74.082.642	-10	72.071.026	-3	United Kingdom
Hollanda	59.794.335	59.327.447	-1	65.179.305	10	Natherland
Tayvan	75.556.251	32.271.559	-57	53.921.072	67	Taiwan
Suriye	65.579.103	21.361.750	-67	52.927.259	148	Syria
Endonezya	46.704.103	28.144.455	-40	49.666.908	76	Indonesia
Belçika-Lüksemburg	50.737.068	42.880.481	-16	46.586.958	9	Belgium-Lux
15 Ülke Toplamı	1.832.804.627	1.337.819.018	-27	1.780.659.830	33	Sub Total
Diğer Ülkeler						
Toplamı	850.692.629	562.890.281	-34	663.687.720	18	Other Countries
Türkiye Tekstil						
İthalatı	2.683.497.256	1.900.709.299	-29	2.444.347.550	29	Total Textile Import of Turkey
15 Ülkenin						
Toplamda Payı %	68	70	3	73	73	The Share of 15 Count.

* Ocak-Eylül / January-September

SIRALAMA 2000 OCAK-EYLÜL DEĞER SÜTUNUNA GÖRE YAPILMIŞTIR

Kaynak: DTM Ekonomik Araştırmalar ve Değerlendirme Genel Müdürlüğü / Şubat 2001

Ek Tablo 20. Türkiye'nin Ülkelere Göre Konfeksiyon İthalatı (Ocak-Eylül Karşılaştırmalı)
Appendix Table 20. Clothing Import of Turkey by Countries

	1998	1999	1998/1999	2000*	1999/2000*	
	Miktar(ton/tons)	Miktar(ton/tons)	Değişme-Change%	Miktar(ton/tons)	Değişme-Change%	
İtalya	391	275	-30	330	20	İtalya
İngiltere	254	200	-21	277	38	United Kingdom
Çin	441	709	61	1.262	78	China
İspanya	355	351	-1	347	-1	Spain
Almanya	417	384	-8	478	25	Germany
Fransa	182	164	-10	97	-41	France
Hong Kong	44	29	-35	41	44	Hong Kong
Hindistan	2.431	2.478	2	3.108	25	India
Hollanda	65	175	168	107	-39	Netherlands
Ege Serbest bölge	16	37	136	53	41	Ageon Free Trade Zone
Portekiz	7	5	-29	16	220	Portugal
A.B.D	63	91	45	82	-9	U.S.A
Yunanistan	61	81	33	48	-41	Greece
Güney Kore						
Cumhuriyeti	152	280	85	137	-51	South Korea
15 Ülke Toplamı	4.878	5.259	8	6.392	22	Sub Total
Diğer Ülkeler						
Toplamı	1.154	654	-43	1.421	117	Other Countries
Türkiye Konfeksiyon						
İthalatı	6.031	5.913	-2	7.813	32	Total Textile Import of Turkey
15 Ülkenin Toplamda						
Payı%	81	89	10	82	-8	The Share of 15 Count.

* Ocak-Eylül / January-September

SIRALAMA 2000 OCAK-EYLÜL DEĞER SÜTUNUNA GÖRE YAPILMIŞTIR

Kaynak: DTM Ekonomik Araştırmalar ve Değerlendirme Genel Müdürlüğü / Şubat 2001

Ek Tablo 21. Türkiye'nin Ülkelere Göre Konfeksiyon İthalatı (Ocak-Eylül Karşılaştırmalı)

Appendix Table 21. Clothing Import of Turkey by Countries

	1998	1999	1998/1999	2000*	1999/2000*	
	Değer\$	Değer\$	Değişme-Change%	Değer\$	Değişme-Change%	
İtalya	49.765.210	35.316.809	-29	40.640.090	15	Italy
İngiltere	15.789.102	12.564.638	-20	23.196.265	85	United Kingdom
Çin	9.101.455	16.081.208	77	20.882.578	30	China
İspanya	14.500.018	14.255.399	-2	16.273.627	14	Spain
Almanya	20.552.801	16.012.309	-22	13.453.582	-16	Germany
Fransa	17.859.563	11.972.478	-33	12.195.882	2	France
Hong Kong	2.238.242	3.336.315	49	4.699.673	41	Hong Kong
Hindistan	3.037.657	3.550.533	17	4.317.364	22	India
Hollanda	6.269.670	4.186.515	-33	4.220.686	1	Netherlands
Ege Serbest bölge	815.081	1.412.807	73	3.152.613	123	Ageon Free Trade Zone
Portekiz	369.835	1.750.238	373	2.663.195	52	Portugal
Ege Serbest bölge	285.120	277.806	-3	2.426.515	774	
A.B.D	5.164.905	2.790.426	-46	2.341.536	-16	U.S.A
Yunanistan	520.787	707.740	36	2.109.146	198	Greece
Güney Kore Cumhuriyeti	1.510.727	1.471.739	-3	1.862.251	27	South Korea
15 Ülke Toplamı	147.780.173	125.686.960	-15	154.435.003	23	Sub Total
Diğer Ülkeler Toplamı	22.325.094	15.488.931	-31	24.138.818	56	Other Countries
Türkiye Konfeksiyon İthalatı	170.105.267	141.175.891	-17	178.573.821	27	Total Textile Import of Turkey
15 Ülkenin Toplamda Payı%	87	89	3	87	-3	The Share of 15 Count.

* Ocak-Eylül / January-September

SIRALAMA 2000 OCAK-EYLÜL DEĞER SÜTUNUNA GÖRE YAPILMIŞTIR

Kaynak: DTM Ekonomik Araştırmalar ve Değerlendirme Genel Müdürlüğü / Şubat 2001

Ek Tablo 22. Türkiye'nin Ülkelere Göre Tekstil İhracatı (Ocak-Eylül Karşılaştırma)

Appendix Table 22. Textile Export of Turkey by Countries

	1998	1999	1998/1999	2000*	1999/2000*	
	Miktar(ton/tons)	Miktar(ton/tons)	Değişme-Change %	Miktar(ton/tons)	Değişme-Change %	
İtalya	74.968	96.992	29	97.229	0	Italy
ABD	25.979	34.711	34	37.554	8	USA
İngiltere	37.012	41.329	12	46.755	13	United Kingdom
Almanya	28.280	32.339	14	38.199	18	Germany
Fransa	21.820	23.955	10	23.376	-2	France
İstanbul Serbest Bölge	15.020	7.321	-51	9.692	32	İstanbul Free Zone
İspanya	16.478	27.152	65	28.864	6	Spain
İsrail	10.050	14.254	42	15.320	8	Israel
Suudi Arabistan	11.424	12.739	12	16.112	27	Saudi Arabia
Yunanistan	11.739	18.624	59	17.021	-9	Greece
Romanya	14.474	11.771	-19	15.047	28	Romania
Belçika-Lüksemburg	16.554	19.021	15	15.319	-20	Belgium-Lux
İran	16.766	14.368	-14	20.622	44	Iran
Cezayir	7.089	8.392	18	9.010	7	Algeria
Bulgaristan	6.303	5.957	-6	8.087	36	Bulgaria
Tablo Toplamı	313.956	368.924	18	398.206	8	Sub Total
Diğer Ülkeler	175.843	209.635	19	197.223	-6	Other Countries
Toplam Tekstil İhracatı	489.799	578.560	18	595.429	3	Total Textile Export
<i>15 Ülkenin Toplamda Payı%</i>	64	64	-1	67	5	The Share of 15 Count.

* Ocak-Eylül / January-September

SIRALAMA 2000 OCAK-EYLÜL DEĞER SÜTUNUNA GÖRE YAPILMIŞTIR

Kaynak: DTM Ekonomik Araştırmalar ve Değerlendirme Genel Müdürlüğü / Şubat 2001

Ek Tablo 23. Türkiye'nin Ülkelere Göre Tekstil İhracatı (Ocak-Eylül Karşılaştırması)

Appendix Table 23. Textile Export of Turkey by Countries

	1998 Değer\$	1999 Değer\$	1998/1999 Değişme-Change %	2000* Değer\$	1999/2000* Değişme-Change%	
İtalya	236.067.520	251.472.755	7	259.360.054	3	Italy
ABD	148.506.706	158.495.364	7	176.462.041	11	USA
İngiltere	192.032.993	172.860.176	-10	173.129.390	0	United Kingdom
Almanya	156.954.560	166.599.334	6	167.894.377	1	Germany
Fransa	127.865.104	112.551.099	-12	100.491.768	-11	France
İstanbul Serbest Bölge	122.307.247	74.899.254	-39	86.163.258	15	İstanbul Free Zone
İspanya	38.985.709	55.109.358	41	60.025.556	9	Spain
İsrail	51.912.727	62.167.544	20	57.555.963	-7	Israel
Suudi Arabistan	45.719.750	46.031.374	1	51.187.782	11	Saudi Arabia
Yunanistan	40.393.070	51.623.390	28	50.073.670	-3	Greece
Romanya	47.116.329	34.850.639	-26	49.475.726	42	Romania
Belçika-Lüksemburg	57.311.583	58.197.724	2	47.886.514	-18	Belgium-Lux
İran	45.952.536	31.762.659	-31	43.800.808	38	Iran
Cezayir	42.579.786	58.668.469	38	42.491.295	-28	Algeria
Bulgaristan	21.658.966	28.998.706	34	41.143.264	42	Bulgaria
Tablo Toplamı	1.375.364.586	1.364.287.845	-1	1.407.141.466	3	Sub Total
Diğer Ülkeler	700.602.777	632.885.928	-10	662.802.260	5	Other Countries
Toplam Tekstil İhracatı	2.075.967.363	1.997.173.773	-4	2.069.943.726	4	Total Textile Export
<i>15 Ülkenin Toplamda Payı%</i>	66	68	3	68	-1	The Share of 15 Count.

* Ocak-Eylül / January-September

SIRALAMA 2000 OCAK-EYLÜL DEĞER SÜTUNUNA GÖRE YAPILMIŞTIR

Kaynak: DTM Ekonomik Araştırmalar ve Değerlendirme Genel Müdürlüğü / Şubat 2001

Ek Tablo 24. Türkiye'nin Ülkelere Göre Konfeksiyon İhracatı (Ocak-Eylül Karşılaştırma)

Appendix Table 24. Clothing Export of Turkey by Countries

	1998	1999	1998/99	2000*	1999/2000	
	Miktar(ton/tons)	Miktar(ton/tons)	Değişme-Change %	Miktar(ton/tons)	Değişme-Change %	
Almanya	46.064	44.104	-4	51.827	18	Germany
A.B.D	20.346	25.827	27	40.200	56	USA
İngiltere	14.174	16.228	15	21.049	30	United Kingtom
Fransa	10.648	12.751	20	15.482	21	France
Hollanda	9.343	8.563	-8	10.041	17	Netherlands
Belçika-Lük	4.257	5.432	28	5.992	10	Belgium-Lük
İtalya	10.834	10.351	-5	12.105	17	Italy
Danimarka	1.973	2.285	16	2.577	13	Denmark
İsveç	1.759	1.815	3	2.253	24	Sweden
Rusya Federasyonu	13.774	6.932	-50	4.824	-30	Russia
İspanya	13.623	12.732	-7	14.681	15	Spain
Avusturya	2.075	1.793	-14	2.327	30	Austria
İsviçre	1.205	1.674	39	1.673	0	Switzerland
İsrail	2.294	3.573	56	3.964	11	Israel
Cezayir	2.036	2.133	5	2.072	-3	
15 Ülke Toplamı	154.406	156.192	1	191.066	22	Sub Total
Diğer Ülkeler Toplamı	34.775	35.204	1	30.968	-12	Other Countries
Türkiye Konfeksiyon İhracatı	189.181	191.396	1	222.034	16	Total Clothing Export
<i>15 Ülkenin Toplamda Payı</i>	82	82	0	86	5	The Share of 15 Count.

* Ocak-Eylül / January-September

SIRALAMA 2000 OCAK-EYLÜL DEĞER SÜTUNUNA GÖRE YAPILMIŞTIR

Kaynak: DTM Ekonomik Araştırmalar ve Değerlendirme Genel Müdürlüğü / Şubat 2001

Ek Tablo 25. Türkiye'nin Ülkelere Göre Konfeksiyon İhracatı (Ocak-Eylül Karşılaştırmalı)

Appendix Table 25. Clothing Export of Turkey by Countries

	1998	1999	1998/99	2000*	1999/2000	
	Değer\$	Değer\$	Değişme-Change %	Değer\$	Değişme-Change %	
Almanya	2.171.034.611	2.014.137.072	-7	1.989.952.171	-1	Germany
A.B.D	662.533.510	695.476.294	5	911.310.056	31	USA
İngiltere	417.265.715	471.026.745	13	632.218.443	34	United Kingdom
Fransa	362.767.392	368.223.860	2	372.779.501	1	France
Hollanda	312.024.622	294.972.482	-6	290.140.119	-2	Netherlands
Belçika-Lük	175.430.135	156.906.054	-11	156.629.456	0	Belgium-Lük
İtalya	127.984.699	125.937.114	-2	129.824.198	3	Italy
Danimarka	74.971.857	81.024.683	8	82.245.957	2	Denmark
İsveç	64.513.987	69.125.705	7	79.291.527	15	Sweden
Rusya Federasyonu	316.828.345	95.906.205	-70	78.907.140	-18	Russia
İspanya	39.835.339	56.307.732	41	69.014.208	23	Spain
Avusturya	82.331.841	73.079.276	-11	65.200.310	-11	Austria
İsviçre	56.456.368	54.731.394	-3	53.388.176	-3	Switzerland
İsrail	14.669.667	31.116.476	112	51.106.899	64	Israel
Cezayir	41.067.556	40.213.809	-2	37.644.263	-6	
15 Ülke Toplamı	4.919.715.644	4.628.184.901	-6	4.999.652.424	8	Sub Total
Diğer Ülkeler Toplamı	811.791.150	668.086.713	-18	437.785.381	-35	Other Countries
Türkiye Konfeksiyon İhracatı	5.731.506.794	5.296.271.614	-8	5.437.437.805	3	Total Clothing Export
<i>15 Ülkenin Toplamda Payı</i>	86	87	2	92	5	The Share of 15 Count.

* Ocak-Eylül / January-September

SIRALAMA 2000 OCAK-EYLÜL DEĞER SÜTUNUNA GÖRE YAPILMIŞTIR

Kaynak: DTM Ekonomik Araştırmalar ve Değerlendirme Genel Müdürlüğü / Şubat 2001

Ek Tablo 26. İllere Göre Pamuk Ekim Alanı, Üretim ve Verim
Appendix Table 26. Cotton Planted Area, Production and Yield by Province

	1999/00			2000/2001 Tahmin			2001/02 Öngörü		
	ha	Ton/ Tonnes	kg/ha	ha	Ton/ Tonnes	kg/ha	ha	Ton/ Tonnes	kg/ha
Adana	46.375	46.816	1.010	44.926	52.070	1.159	60.000	71.040	1.184
İçel	5.100	4.600	902	2.320	2.323	1.001	2.400	2.554	1.064
Hatay	52.990	69.294	1.308	49.610	78.507	1.582	60.000	84.360	1.406
Kahramanmaraş	15.300	16.983	1.110	16.800	18.513	1.102	18.000	17.784	988
Osmaniye	2.380	1.651	694	2.480	1.330	536	2.600	1.444	555
Çukurova	122.145	139.344	1.141	116.136	152.743	1.315	143.000	177.182	1.239
Diyarbakır	65.000	60.200	926	64.040	79.236	1.237	61.000	80.520	1.320
Şanlıurfa	174.934	179.800	1.028	179.300	254.602	1.420	165.300	234.640	1.419
Gaziantep	14.870	13.000	874	18.050	23.260	1.289	21.100	22.791	1.080
Adıyaman	11.157	9.020	808	12.235	14.800	1.210	15.000	18.165	1.211
Mardin	35.700	38.460	1.077	19.445	24.305	1.250	25.440	33.030	1.298
Siirt	3.900	2.650	680	6.990	8.318	1.190	7.500	8.925	1.190
Batman	9.015	10.150	1.126	7.080	11.045	1.560	7.250	10.886	1.502
Şırnak	14.829	13.550	914	9.516	10.818	1.137	14.000	18.648	1.332
Elazığ	412	250	607	250	255	1.020	225	230	1.022
Iğdır	108	70	648	17	16	941	185	148	800
Kilis	2.490	1.450	582	163	161	988	250	257	1.028
Güneydoğu	332.415	328.600	989	317.086	426.816	1.346	317.250	428.240	1.350
Aydın	90.736	114.117	1.258	71.874	107.448	1.495	80.000	108.240	1.353
Balıkesir	4.143	3.677	888	3.970	2.943	741	3.340	2.739	820
Çanakkale	3.000	1.740	580	2.600	2.701	1.039	3.000	1.740	580
Denizli	19.656	27.028	1.375	19.792	28.401	1.435	21.772	31.243	1.435
İzmir	63.215	74.646	1.181	55.222	67.999	1.231	60.000	84.000	1.400
Manisa	47.469	61.298	1.291	42.490	62.800	1.478	46.739	68.145	1.458
Muğla	17.565	20.166	1.148	12.322	14.029	1.139	13.000	14.300	1.100
Ege	245.784	302.672	1.231	208.270	286.321	1.375	227.851	310.407	1.362
Antalya	18.500	20.520	1.109	12.685	14.060	1.108	10.000	11.400	1.140

Kaynak/Source: Pamuk Danışma Kurulu Toplantısı, Temmuz 2001
National Cotton Advisory Committee, July 2001

Ek Tablo 27. Dünya Pamuk Arzı, Kullanım ve Ticareti (1000 ton): 1999/00 - 2001/2002

Appendix Table 27. World Cotton Supply and Dissapearence (1000 tonnes): 1999/00 - 2001/2002

	1999/00	2000/01	2001/02	
		Tahmin Estimate	Öngörü Projected	
ARZ				SUPPLY
Üretim	19	19	20	Production
İthalat	6	6	6	Imports
1 Ağustos Stokları	10	9	8	Begining Stocks
Toplam Arz	35	34	34	Total Supply
KULLANIM				DISAPPEARANCE
Yurt İçi Kullanım	20	20	20	Domestic Use
İhracat	6	6	6	Exports
Toplam Kullanım	26	26	26	Total Disappearance
31 Temmuz Stokları	9	8	8	Ending Stocks
Stok/Kullanım Oranı (%)	38	39	39	Stoks/Use Ratio (%)
A Endeks (cents/lb)	53	66	71	A Index (cents/lb)

Kaynak/Source: Cotton This Month, January 2 2001, ICAC

Ek Tablo 28. Ülkelere Göre Türkiye'nin Lif Pamuk İthalatı

Appendix Table 28. Cotton imports of Turkey by Countries

	1998		1999		2000		
	Miktar Ton/Tonnes	Değer 000 \$	Miktar Ton/Tonnes	Değer 000 \$	Miktar Ton/Tonnes	Değer 000 \$	
Almanya	105	172	326	496	355	380	Germany
ABD	135.392	222.859	31.653	40.959	197.748	221.849	USA
Avusturalya	14.101	23.564	1.221	1.766	8.355	11.607	Australia
Azerbaycan	18.649	26.181	14.129	17.238	13.776	16.302	Azerbaijan
Benin	334	568	3.288	4.307	2.846	3.750	Benin
Çin Halk Cumhuriyeti	201	422	96	120	3.651	4.744	China
Fransa	37	63	937	1.143	180	194	France
İsrail	16.907	29.144	18.693	25.399	18.676	25.489	Israel
İsviçre	1.202	1.756	690	904	533	714	Switzerland
İtalya	416	1.137	227	578	72	188	Italy
Kazakistan	578	848	476	579	103	101	Kazakhstan
Kırgızistan	2.797	4.001	1.611	1.638	476	502	Kırgıshstan
Mısır	13.077	30.498	13.527	30.378	11.342	25.296	Egypt
Özbekistan	49.365	73.924	29.388	35.459	31.449	37.340	Uzbekistan
Rusya Federasyonu	15	17	141	177	4	12	Russia
Sudan	2.055	2.722	179	210	191	229	Sudan
Suriye	47.034	64.346	17.906	20.621	61.732	71.094	Syria
Tacikistan	3.578	5.729	1.698	1.871	6.122	6.794	Tajikistan
Tanzanya	411	736	0	0	874	1.130	Tanzania
Türkmenistan	11.781	18.433	19.148	25.099	50.214	61.217	Turkmenistan
Uganda	169	314	369	467	104	150	Uganda
Yunanistan	56.520	85.883	104.353	119.624	129.612	150.729	Greece
Diğer	4.964	7.526	17.102	22.404	28.219	36.589	Others
Toplam	379.688	600.845	277.158	351.436	566.631	676.402	Total

Kaynak/Source: İhracatı Geliştirme Etüd Merkezi Kayıtları / Export Promotion Center of Turkey Files

Ek Tablo 29. Türkiye'de Pamuk Arzı ve Kullanımı: 1998/1999-2001/2002 Piyasa Yılları

Appendix Table 29. Cotton Supply and Disappearance in Turkey: 1998/1999-2001/2002 Market Years

	1998/1999	1999/2000	2000/2001	2001/2002	
			Tahmin Estimate	Öngörü Projected	
Ekilen Alan (1000ha)	760	719	654	698	Area sown
Verim (kg/ha)	1166	1100	1345	1328	Yield
	(1000 ton/tonnes)				
ARZ					SUPPLY
Üretim	883	791	880	927	Production
İthalat	331	525	320	300	Imports
Pamuk	250	400	241	224	Cotton
Tekstil ve Konfeksiyon	81	125	79	76	Textile and Clothing
1 Ağustos Stokları	187	146	218	247	Beginning stocks
Toplam Arz	1401	1462	1418	1474	Total Supply
KULLANIM					DISAPPEARANCE
Yurt İçi Kullanım	309	564	849	675	Domestic Use
İhracat	845	680	322	500	Exports
Pamuk	44	44	21	30	Cotton
Tekstil ve Konfeksiyon	801	636	301	470	Textile and Clothing
Toplam Kullanım	1154	1244	1171	1175	Total Disappearance
31 Temmuz Stokları	247	218	247	299	Ending Stocks
Stok/Kullanım Oranı(%)	21	18	21	25	Stocks/Use Ratio (%)
KÜTLÜ PAMUK FİYATLARI					PRICE OF SEED COTTON
Ege Std-1 (TL/kg)	195000	250000	422000	680000	Ege Std-1 (TL/kg)
Ege Std-1 (\$/kg)	0,71	0,54	0,67	0,52	Ege Std-1 (\$/kg)
Çukurova std-1 (\$/kg)	160000	205000	400000	565000	Çukurova std-1 (\$/kg)
Çukurova std-1 (TL/kg)	0,58	0,45	0,64	0,43	Çukurova std-1 (TL/kg)
Güneydoğu Std-1 (TL/kg)	170000	215000	410000	580000	Güneydoğu Std-1 (TL/kg)
Güneydoğu Std-1 (\$/kg)	0,62	0,47	0,66	0,45	Güneydoğu Std-1 (\$/kg)

Tarım Satış Kooperatifleri Alım Fiyatları/ Agricultural Sales Cooperatives Purchase Price

Kaynak/Source: Pamuk Çalışma Grubu Raporu, Kasım 2000, Temmuz 2001

/ Turkish Cotton Advisory Board, November 2000, July 2001

Kaynak/Source: Devlet İstatistik Enstitüsü, Sektör Araştırmaları Şubesi, Basılmamış Veri, Şubat 2001

/ State Institute of Statistics, Sectoral Research Division, Unpublished Data, February 2001

TEAE Yayın Listesi

Kitaplar

- N.Akyıl, 2000, **Pamuk Endüstrisinde Pazar Merkezli Bilgi Akışı, Türkiye III. Pamuk, Tekstil ve Konfeksiyon Sempozyumu Bildiriler Tartışmalar**, Yayın No: 47, Ekim, Ankara.
- S. Tan, Y. E. Ertürk, 2000, **Türkiye'de Hayvancılık Sektörü: Üretici, Sanayici ve Politika Yapıcılar Açısından Sektörün Değerlendirilmesi, Türkiye I. Besi ve Süt Hayvancılığı Sempozyumu Bildirileri**, Yayın No: 46, Temmuz, Ankara.
- A. Bayaner, H. Bozkurt, 1999, **Türk Tarımında Bilim ve Araştırma Politikaları** (İngilizce), Yayın No: 30, Ekim, Ankara.
- N. Akyıl, A. Bayaner, 1999, **Pamukta Tarım ve Sanayi Entegrasyonu, Türkiye II. Pamuk, Tekstil ve Konfeksiyon Sempozyumu Bildirileri**, Yayın No: 27, Ağustos, Ankara.
- A. Bayaner, G. Nevruz, N. Akyıl, 1998, **I. Türkiye Pamuk, Tekstil ve Konfeksiyon Sempozyumu: Bildiriler, Tartışmalar**, Yayın No: 12, Ekim, Ankara.
- O. Aydoğuş, G. Nevruz, 1998, **I. Türkiye Buğday Sempozyumu: Bildiriler, Tartışmalar**, Yayın No: 11, Temmuz, Ankara.
- T. Yıldırım, A. Schmitz, W.H. Furtan, 1998, **Dünya Tarım Ticareti** (İngilizce), Westview Press, USA.

Çalışma Raporları

- T. Binici, A. Koç, A. Bayaner, 2001, **Üretici Risk Davranışları ve Etkileyen Sosyo-ekonomik Faktörler: Adana Aşağı Seyhan Ovası Örneği** (İngilizce), Çalışma Raporu 2001-1, Yayın No:61, Nisan, Ankara.
- F. Fuller, A. Koç, H. Şengül and A. Bayaner, 2000, **Türkiye'de Çiftlik Düzeyinde Yem Talebi** (İngilizce), Çalışma Raporu 99WP226, CARD, Ekim, Iowa.
- S. Tan, B. Şener, S. Aytüre, 1999, **Feoga ve Türkiye'de Uygulanabilirliği**, Çalışma Raporu 1999-3, Yayın No: 38, Aralık, Ankara.
- A. Şener, A. Koç, 1999, **Türkiye'de Kimyasal Gübre Talebi**, Çalışma Raporu 1999-2, Yayın No: 25, Ağustos, Ankara.
- A. Bayaner, V. Uzunlu, 1999, **Türk Baklagil Pazarlama Politikalarının Dünya Ticaretine Etkileri**, Çalışma Raporu 1999-1, Yayın No: 20, Nisan, Ankara.
- T. Yıldırım, W. H. Furtan, A. Güzel, 1998, **Türkiye Buğday Politikasının Teorik ve Uygulamalı Analizi**, Çalışma Raporu 1998-4, Mayıs, Ankara.
- E. H. Çakmak, H. Kasnakoğlu, T. Yıldırım, 1998, **Fark Ödeme Sisteminin Ekonomik Analizi**, Çalışma Raporu 1998-3, Nisan, Ankara.
- A. Bayaner, 1998, **Türkiye Makarnalık Buğday Sektörü ve Uluslararası Pazardaki Rekabet Gücü**, Çalışma Raporu 1998-2, Yayın No: 8, Nisan, Ankara.
- M. Fisunoğlu, M. Pınar ve O. Aydoğuş, 1998, **Türkiye'nin Orta ve Doğu Avrupa Ülkeleri ve Rusya Federasyonu ile Tarımsal Ticaret Olanakları**, Çalışma Raporu 1998-1, Mart, Ankara.

Monograf

- H. Tanrıvermiş, 2000, **Orta Sakarya Havzası'nda Domates Üretiminde Tarımsal İlaç Kullanımının Ekonomik Analizi**, Yayın No: 42, Mayıs, Ankara.

Proje Raporları

- P. Karahocagil, 2001, **Yeter Gelirli İşletme Büyüklüğü: Literatür İncelemesi**, Proje Raporu 2001-24, Yayın No:76, Ekim, Ankara.
- G. Malorgio, A. Koç, A. Bayaner, M.U. Kandemir, 2001, **Türkiye'de Gıda Sektörünün Yapısı ve Performansı** (İngilizce), Proje Raporu 2001-23 , Yayın No:75, Ekim, Ankara.
- S. Tan, 2001, **Türkiye'de Sütçülük Sektöründe Bölgeler Arası Yapısal Değişimin Spatial Denge Modeli İle Analizi**, Proje Raporu 2001-22, Yayın No: 72, Ağustos, Ankara.
- C. Abay, S. Sayan, B. Miran, A. Bayaner, 2001, **Türkiye'de Tarıma Yapılan Transferlerin Enflasyon Üzerine Etkileri: Bir Nedensellik Araştırması**, Proje Raporu 2001-21, Yayın No:71, Haziran, Ankara.
- M. Sarımeşeli, F. Tatlıdil, 2001, **Doğrudan Gelir Desteği ve Kayıt Sistemi Pilot Uygulaması ve Orman İçi Köyler Açısından Değerlendirilmesi**, Proje Raporu 2001-20, Yayın No:70, Nisan, Ankara
- B. Saraçoğlu, O. Aydoğuş, N. Köse, D. İşgören, 2001, **Türkiye'de Su Ürünleri Sektörü: Üretim, Talep ve Pazarlama**, Proje Raporu 2001- 19, Yayın No:69, Nisan, Ankara.
- E. Çakmak, H. Kasnakoğlu, 2001, **Tarım Sektöründe Türkiye ve Avrupa Birliği Etkileşimi**, Proje Raporu 2001-18 , Yayın No:68, Nisan, Ankara.
- S. Demirci, 2001, **Şeker Fabrikalarının Performans Analizi ve Toplam Faktör Verimliliklerinin Ölçümü: Dea ve Malmquist İndeks Yaklaşımı**, Proje Raporu 2001-17, Yayın No:67, Nisan, Ankara.
- O. Zaim, A. Bayaner, M.U. Kandemir, 2001, **Tarımda İller ve Bölgeler Düzeyinde Üretkenlik ve Etkinlik: Farklar ve Nedenler**, Proje Raporu 2001-16, Yayın No:66, Nisan, Ankara.
- A.Koç, A.Bayaner, M.U. Kandemir, 2001, **Gümrük Birliği ve DTÖ'nün Tarımsal Ticaret Üzerine Etkisi**, Proje Raporu 2001-15, Yayın No:65, Nisan, Ankara.
- TEAE personeli **Türkiye'de Bazı Bölgeler için Önemli Ürünlerde Girdi Kullanımı ve Üretim Maliyetleri**, 2001, Proje Raporu 2001-14, Yayın No:64, Nisan, Ankara.
- A. Koç, H. Tanrıvermiş, F. Budak, E. Gündoğmuş, H. İnan, A. Kubaş, B. Özkan, 2001, **Türkiye Tarımında Kimyasal İlaç Kullanımı: Etkinsizlik, Sorunlar ve Alternatif Düzenlemelerin Etkileri**, Proje Raporu 2001-13, Yayın No:63, Nisan, Ankara.
- E.İşıklı, A. Koç, B.Miran, N.Akyıl, C.Abay, S.Güler, C.Günden, 2001, **Türkiye'de Tütünde Arz Kontrolü ve Ekonomik Etkileri**, Proje Raporu 2001-12, Yayın No:62, Nisan, Ankara.
- Ş. Akdemir, T. Binici, H. Şengül, vd. 2001, **Bölge Bazlı Tarım Sigortasının Türkiye'de Seçilmiş Bölgeler İçin Potansiyel Sigorta Talebinin ve Talebinin Karşılabilirliğinin Belirlenmesi**, Proje Raporu 2001-11, Yayın No:60, Nisan, Ankara.
- S. Alpay, İ. Yalçın, T. Dölekoğlu, 2001, **Avrupa Birliği Kalite ve Sağlık Standartlarının Türk Gıda Sanayi Sektörü Rekabet Gücü Üzerine Etkisi**, Proje Raporu 2001-10, Yayın No:59, Nisan, Ankara

- A.Bayaner, A. Koç, H. Tanrıvermiş, E.Gündoğmuş, N. Ören, B.Özkan, 2001, **Doğrudan Gelir Desteği Pilot Uygulamasının İzleme ve Değerlendirilmesi**, Proje Raporu 2001-9, Yayın No:57, Mart, Ankara
- D. Ediz, A. Ş. İntişah, R. Özlü, 2001, **Doğrudan Gelir Desteği Pilot Uygulaması** (Türkçe ve İngilizce), Proje Raporu 2001-8, Yayın No:56, Mart, Ankara.
- F. Yavuz, Ş.Aksoy, S. Tan, V. Dağdemir, A. Keskin, 2001, **Türkiye’de Süt Pazarlama Sisteminin İyileştirilmesi İçin Kurumsal Yapılanma İhtiyacı Üzerine Bir Araştırma**, Proje Raporu 2001-7, Yayın No:55, Mart, Ankara.
- A. Koç, V. Uzunlu A. Bayaner, 2001, **Türkiye Tarımsal Ürün Projeksiyonları 2000-2009**, Proje Raporu 2001-6, Yayın No:54, Şubat, Ankara.
- A.Koç, A. Bayaner, S. Tan, Y.E. Ertürk, F. Fuller, 2001, **Türkiye’de Destekleme Politikaları ve Programlarının Hayvancılık Sektörünün Gelişmesi Üzerine Etkisi** (İngilizce), Proje Raporu 2001-5, Yayın No:53, Ocak, Ankara.
- Y.E. Ertürk, 2001, **Ankara İli Kızılcahamam İlçesinde Köy-Tür’e Bağlı Olarak Faaliyet Gösteren Broiler İşletmelerinin Ekonomik Analizi**, Proje Raporu 2001-4, Yayın No:52, Ocak, Ankara.
- S. Akgüngör, F. Barbaros, N. Kumral, 2001, **Türkiye’de Meyve ve Sebze İşleme Sanayinin Avrupa Birliği Piyasasında Sürdürülebilir Rekabet Gücü Açısından Değerlendirilmesi**, Proje Raporu 2001-3, Yayın No: 51, Ocak, Ankara.
- Y. Z. Özcan, 2001, **Türkiye’de Fındık, Çay, Şeker Pancarı ve Tütün Tarımında Hızlı Kırsal Değerlendirme** (ingilizce), Proje Raporu 2001-2, Yayın No: 50, Ocak, Ankara.
- H. Şengül, A. Koç, N. Akyıl, A. Bayaner, F. Fuller, 2001, **Türkiye’de Pamuk Pazarı: Gelecekteki Talebi Etkileyen Faktörlerin Değerlendirilmesi**, Proje Raporu 2001-1, Yayın No: 49, Ocak, Ankara.
- M. Sarımeşeli, O. Aydoğuş, 2000, **Dünya Fındık Piyasasının Ekonomik Analizi ve Türkiye için Optimum Politikaların Saptanması**, Proje Raporu 2000-6, Yayın No: 45, Temmuz, Ankara.
- I. Dellal, 2000, **Antalya İlinde Kıl Keçisi Yetiştiriciliğine Yer Veren Tarım İşletmelerinin Ekonomik Analizi ve Planlanması**, Proje Raporu 2000-5, Yayın No: 43, Haziran, Ankara.
- H. Tanrıvermiş, E. Gündoğmuş, V. Ceyhan, H. Fidan, H. Özüdoğru, 2000, **Türkiye’de Özelleştirme Uygulamalarının Tarım Kesimine Etkilerinin Değerlendirilmesi**, Proje Raporu 2000-3, Yayın No:41, Mayıs, Ankara.
- S. Demirci, 2000, **Doğrudan Gelir Sistemi ve Uygulamalar: Literatür İncelemesi**, Proje Raporu 2000-1, Yayın No: 40, Mayıs, Ankara.
- B. Saraçoğlu, N. Köse, 2000, **Bazı Gıda Sanayilerinin Uluslararası Rekabet Gücü: Makarna, Bisküvi ve Un Sanayi**, Proje Raporu 2000-2, Yayın No: 39, Mayıs, Ankara.
- T. Kırıl, H. Kasnakoğlu, 1999, **Tarımsal Ürünler İçin Maliyet Hesaplama Metodolojisi ve Veri Tabanı Rehberi**, Proje Raporu 1999-13, Yayın No: 37, Aralık, Ankara.
- S. Demirci, 1999, **Destekleme Alımı ve Fark Ödeme Sisteminin Refah ve Dağılım Etkilerinin İncelenmesi**, Proje Raporu 1999-12, Yayın No: 36, Aralık, Ankara.
- J. Brooks, A. Tanyeri, 1999, **Tarımsal Politika Reformu: Sosyal Hesap Matriksi Yaklaşımı** (ingilizce), Proje Raporu 1999-11, Yayın No: 35, Aralık, Ankara.

- E. H. Çakmak, H. Akder, 1999, **Dünya Ticaret Örgütü-Tarım Anlaşması'nın Yeni Görüşme Dönemi ve Türkiye: Olanaklar, Kısıtlar ve Stratejiler**, Proje Raporu 1999-10, Yayın No:34, Aralık, Ankara.
- A. Özçelik, H. Tanrıvermiş, E. Gündoğmuş, A. Turan, 1999, **Türkiye'de Sulama İşletmeciliğinin Geliştirilmesi Yönünden Şebekelerin Birlik ve Kooperatiflere Devri ile Su Fiyatlandırma Yöntemlerinin İyileştirilmesi Olanakları**, Proje Raporu 1999-9, Yayın No: 32, Kasım, Ankara.
- A. Koç, J. Beghin, F. Fuller, Ş. Aksoy, T. Dölekoğlu, A. Şener, 1999, **Türkiye'de Yağlı Tohumlar Pazarı: Uluslararası Fiyatlar ve Alternatif Politikaların Arz, Talep ve İkame Ürünler Üzerine Etkileri** (Türkçe ve İngilizce), Proje Raporu 1999-8, Yayın No: 31, Eylül, Ankara.
- A. Bayaner, 1999, **Çorum İlinde Yumurta Tavukçuluğunun Ekonomik Analizi**, Proje Raporu 1999-7 Yayın No: 23, Haziran, Ankara.
- E. Çakmak, H. Kasnakoğlu, H. Akder, 1999, **Türk Tarımında Destekleme Alımları ve Pazar Girişi Etkileri: Tarımsal Sektör Modeli Analizi**, (İngilizce), Proje Raporu 1999-6 Yayın No: 22, Mayıs, Ankara.
- W. H. Furtan, A. Güzel, G. Karagiannis, A. Bayaner, 1999, **Türkiye'de Tarımsal Araştırmaların Getirisi ve Tarımsal Verimlilik** (İngilizce), Proje Raporu 1999-5, Yayın No: 21, Mayıs, Ankara.
- O. Yurdakul, v.d., 1999, **Türkiye'de Hayvansal Ürünler Arzı ve Yem Talebi: Mevcut Durumun Değerlendirilmesi ve Alternatif Politika Senaryoları** (Türkçe ve İngilizce), Proje Raporu 1999-4, Yayın No: 17, Mart, Ankara.
- S. Akgüngör, B. Miran, C. F. Abay, E. Olhan, N.K. Nergis, 1999, **İstanbul, Ankara, ve İzmir İllerinde Tüketicilerin Çevre Dostu Ürünler Yönelik Potansiyel Talebinin Tahminlenmesi**, Proje Raporu 1999-3, Yayın No: 15, Şubat, Ankara.
- A. Özçelik, A.Turan, H. Tanrıvermiş, 1999, **Türkiye'de Tarımın Pazara Entegrasyonunda Sözleşmeli Tarım ve Bu Modelin Sürdürülebilir Kaynak Kullanımı ile Üretici Geliri Üzerine Etkileri**, Proje Raporu 1999-2, Yayın No: 14, Şubat, Ankara.
- A. Schmitz, E. Çakmak, T. Schmitz and R. Gray, 1999, **Türk Tarımında Devlet Eliyle Ticaret** (Türkçe ve İngilizce), Proje Raporu 1999-1, Yayın No: 13 Şubat, Ankara.

Durum ve Tahmin Raporları

- T. Diken, N. Akyıl, 2001, **Pamuk Durum ve Tahmin: 2001/2002**, Durum ve Tahmin 2001-1, Yayın No:58, Eylül, Ankara.
- I. Dellal, 2001, **Buğday Durum ve Tahmin: 2001/2002**, Durum ve Tahmin 2001-3, Yayın No: 74, Eylül, Ankara.
- T. Dölekoğlu, 1999, **Yağlı Tohumlar ve Bitkisel Yağlar Durum ve Tahmin: 2001/02**, Durum ve Tahmin 2001-2, Yayın No:73, Ağustos, Ankara.
- I. Dellal, H. Ege, 2000, **Yemlik Tahıllar Durum ve Tahmin: 2000/2001**, Durum ve Tahmin 2000-2, Yayın No: 48, Aralık, Ankara.
- H. Ege, I. Dellal, 2000, **Buğday Durum ve Tahmin: 2000/2001**, Durum ve Tahmin 2000-1, Yayın No: 44, Temmuz, Ankara.
- N. Akyıl, 1999, **Pamuk Durum ve Tahmin: 1999/2000**, Durum ve Tahmin 1999-8, Yayın No: 33, Aralık, Ankara.

- H. Ege, 1999, **Yemlik Tahıllar Durum ve Tahmin: 1999/2000**, Durum ve Tahmin 1999-7, Yayın No: 29, Eylül, Ankara.
- Y.E. Ertürk, S. Tan, 1999, **Et ve Et Mamülleri Durum ve Tahmin: 1999**, Durum ve Tahmin 1999-6, Yayın No: 28, Ağustos, Ankara.
- S. Tan, Y.E. Ertürk, 1999, **Süt ve Süt Mamülleri Durum ve Tahmin: 1999**, Durum ve Tahmin 1999-5, Yayın No: 26, Ağustos, Ankara.
- O. Aydoğuş, H. Ege, N. Köse, 1999, **Buğday Durum ve Tahmin: 1999/2000**, Durum ve Tahmin 1999-4, Yayın No: 24, Haziran, Ankara.
- H. Ege, Y.E. Ertürk, 1999, **Yemlik Tahıllar Tahmin: 1998/99**, Tahmin 1999-3, Yayın No: 19, Mart, Ankara.
- Ş. Aksoy, A. Şener, 1999, **Yağlı Tohumlar ve Bitkisel Yağlar Durum ve Tahmin: 1997/98**, Durum ve Tahmin 1999-2, Yayın No: 18, Mart, Ankara.
- N. Akyıl, 1999, **Pamuk Tahmin: 1998/99**, Tahmin 1999-1, Yayın No: 16, Mart, Ankara.
- O. Aydoğuş, H. Ege, Y. E. Ertürk, 1998, **Buğday Tahmin: 1998/99**, Tahmin 1998-5, Aralık, Ankara.
- N. Akyıl, Y.E. Ertürk, 1998, **Pamuk Durum ve Tahmin: 1998/99**, Durum ve Tahmin 1998-4, Eylül, Ankara.
- H. Ege, Y.E. Ertürk, 1998, **Yemlik Tahıllar Durum ve Tahmin: 1998/99**, Durum ve Tahmin 1998-3, Temmuz, Ankara.
- O. Aydoğuş, H. Ege, Y. E. Ertürk, 1998, **Buğday Tahmin: 1998/99**, Tahmin 1998-2, Temmuz, Ankara.
- M. Pınar, N. Akyıl, S. Er ve Y. E. Ertürk, 1998, **Pamuk Durum ve Tahmin: 1997/98**, Durum ve Tahmin 1998-1, Ocak, Ankara.
- O. Aydoğuş, H. Ege, Y. E. Ertürk ve N. P. Zöğ, 1997, **Buğday Durum ve Tahmin: 1997/98**, Durum ve Tahmin 1997-1, Aralık, Ankara.