

İNCİR

İLEKLEME



Dr. İlknur KÖSOĞLU

Ziraat Müh.

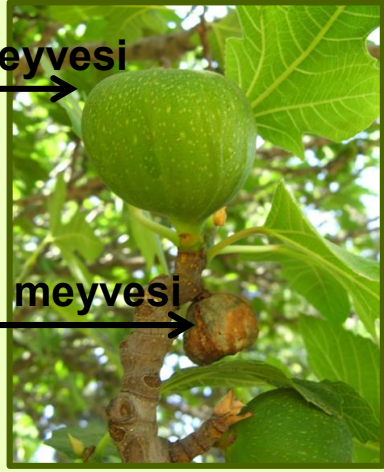
İlekleme Nedir?

İncirde meyvenin tutup gelişebilmesi için ilek meyvelerindeki çiçek tozlarının ilek arıcığı tarafından incire taşınması gerekir. Bunun gerçekleşebilmesi için erkek ağaçlardaki ilek meyvelerinin dişi incir ağaçlarına asılması işlemine ilekleme denir (Şekil 1).

Nisan



Haziran



İlek meyvesi

Boğa meyvesi



İlekleme Ne Zaman Başlamalıdır?

Mevsim ŞARTLARINA ve bahçenin bulunduğu yere göre değişmekle birlikte kır taban arazilerde Haziranın ilk haftası başlayıp son haftasına kadar devam eder.

Haziran ayında, incir meyveleri iri fındık büyüklüğünde (1,0-1,5 cm) ve parlak bir görünüm kazandığında ilelemeye başlanır (Şekil 2).



İlekleme olgunluđuna gelmiř olan erkek meyveler eřitlere bađlı olmakla birlikte iri ceviz byklđne gelmeli, olgunlařmalı ve ađız blmnden sıklıdđında iek tozları grlmelidir.



Kullanılacak İlek Miktarı Ne Olmalı?

Ađacın byklđne, kiř yađıřlarının durumuna bađlı olarak deđiřiklik gsterir. Normal řartlar altında ađacın 3 farklı yerine ilek filerinin iersine 3-4 meyve konarak bir hafta aralıkla iki defa yapılır. Kuraklıđın ve ilek meyvesinin temininde sıklıntıların grldđ yıllarda ilk atımda 2-3 ilek meyvesi yeterli olacaktır, nk bir TEK ilek meyvesinde 300 ile 800 arasında ilek arıciđı vardır ve 1-2 arıciđın meyve iine girmesi yeterlidir. ok ilek kaliteli rn demek deđildir!

İlekleme Nasıl Yapılmalı?



İleklemeye sabahın erken saatlerinde başlanmalı, rüzgarlı ve yağışlı saatlerde ara verilmelidir.

İlek meyveleri ilek fileleri içerisine konmalı ve ağaçlara toplama kolaylığı nedeni ile tel kancalar vasıtasıyla asılmalıdır.

İleklemede Nelere Dikkat Edilmelidir?

- Sağlıklı ve temiz ilek kullanılmalıdır. Dışı yarasız ve yeşil renkte olmalı içinde sararma veya kahverengileşme olmamalı. Bu durumdaki ilekler incirde iç çürüklüğü yada akma dediğimiz hastalığın en önemli sebebidir.





- İleklemede plastik fileler kullanılmalı. Böylece hem zamandan kazanılmış olur hem de ileklerin toplanması kolay olur.
- Dölleme yeteneğini kaybetmiş ilek meyveleri toplanıp imha edilmelidir. Ağaç üzerinde bırakılan meyveler aflatoksine neden olan küflere yataklık ederek riski arttırtlar.



- Aşırı ilekleme yapılmamalı. Aşırı ilekleme meyve tutumunun çok olmasına ve meyvelerin küçük kalmasına neden olur. Aşırı ilekleme meyvelerde akmaya, çürümeye ve ekşimeye neden olur.



- Aşırı ileklemeyi önlemek için incir bahçelerinin içindeki ilek ağaçları kesilmeli, ayrı bir yerde ilek bahçesi kurulmalı
- İncir üretiminde meyve tutumu sadece ilek arıcığı ile sağlandığı için kimyasal maddeler kullanılamaz !!!!

İncir Araştırma İstasyonu tarafından;

- İlekleme sezonu boyunca müdürlüğümüzde görevli uzmanlar tarafından ilek pazarları ziyaret edilerek hem satıcılar, hem de alıcılar sağlıklı ileğin nasıl olması konusunda bilgilendirilir, talep edildiği takdirde bilgilendirme toplantıları düzenlenir.



- İstasyonumuzda üretilen erkek bitkiler erken, orta ve geç dönemde dölleme olgunluđuna gelen çeşitlerden oluşmak üzere tüplü fidan şeklinde satışı sunulur.

Erkenci Çeşitler (1-10 Haziran)

Ak ilek
Kaba ilek
Adalı
Sarı ilek

Orta Çeşitler (5-10 Haziran)

Yanako
Hamza
Taşlık
Kıbrıslı

Geççi Çeşitler (10-20 Haziran)

Armut ilek
Mordemirtaş
Karabulut
Konkur

